

brother

LK3-B432

高速本縫筒型鳩目穴門止ミシン

HIGH-SPEED LOCK STITCH BUTTONHOLE END BAR TACKING MACHINE

VERRIEGELUNGSSTICH-RUND KNOPFLOCH-SCHNELLNÄHMASCHINE

MACHINE ULTRA-RAPIDE À POINT NOUÉ POUR BOUTONNIÈRE

MÁQUINA DE COSER DOBLE PESPUNTEADORA DE ALTA VELOCIDAD PARA
REMATADO DE OJELES

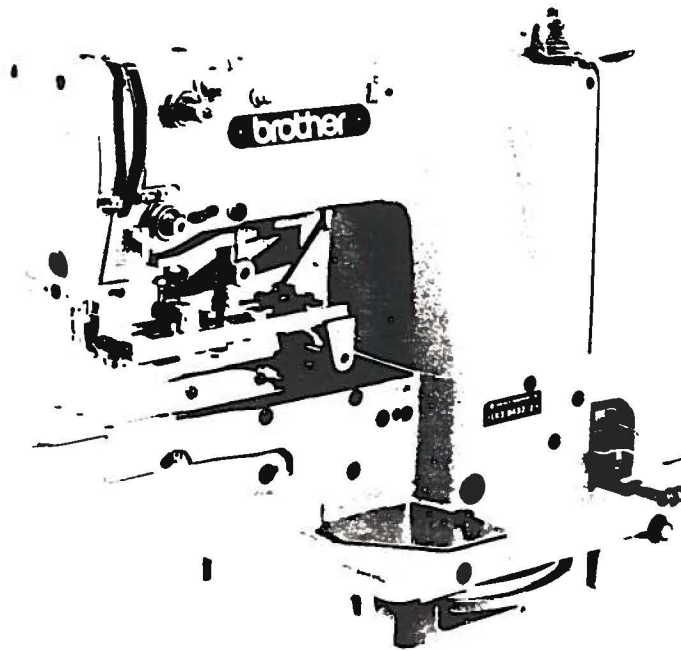
パーツブック

PARTS BOOK

TEILEKATALOG

LIVRE DES PIÈCES

LIBRO DE REFERENCIA DE PIEZAS



P432201

パーツブックご利用に際して

1. この本は、この本の表紙（正誤表の挿入されている場合は正誤表）に記載されているものと同じプレートが取り付けられているミシンのためのものです。
2. 部品コード欄が*となっている場合は、仕様別部品一覧表（43・44ページ）でお調べ下さい。
3. この本は1990年11月のデータに基づいて作成されたものです。
4. 部品は、予告なしに設計変更される場合があります。

目 次

A. 主体関係	2
B. クラッチ関係	6
C. 上軸・針棒関係	10
D. 動車遊車関係	12
E1. 送り関係	14
E2. 送り関係	16
F. 押エ上げ関係	20
G. カム伝導関係	22
H. パワー押エ関係	24
J. 下軸関係	26
K. 給油潤滑関係	28
L. 糸通シ関係	32
M. 糸巻き関係	34
N. 糸切り関係	36
P. 糸払い関係	38
Q. 糸締メ関係	38
Z. 付属品関係	40
仕様別部品一覧表	43・44
索引	45～

Notes for using this parts book

1. This book is applicable to sewing machines which have the same plate number as shown on the cover of this book (or correction sheet).
2. If the symbol * is found in the "Parts No." column, refer to the different parts list on page 43 · 44.
3. This book was prepared based on information available in November 1990.
4. Parts are subject to changes in design and modification without prior notice.

CONTENTS

A. Machine body	2
B. Clutch mechanism	6
C. Upper shaft and needle bar mechanism	10
D. Drive pulley and idler pulley mechanism	12
E1. Feed mechanism	14
E2. Feed mechanism	16
F. Work clamp lifter mechanism	20
G. Vertical shaft mechanism	22
H. Power lift mechanism	24
J. Lower shaft mechanism	26
K. Lubrication	28
L. Threading mechanism	32
M. Bobbin winder mechanism	34
N. Thread trimmer mechanism	36
P. Thread wiper mechanism	38
Q. Thread nipper mechanism	38
Z. Accessories	40
DIFFERENT PARTS LIST	43 · 44
INDEX	45-

Hinweise zur Verwendung dieser Teileliste

1. Dieses Buch bezieht sich auf die Nähmaschinen mit derselben Kennungsnummer wie auf diesem Buchumschlag (oder auf dem Korrekturblatt).
2. Dieses Zeichen * in der Spalte "Parts No. (Teilnummer)" verweist auf Gesonderte Stückliste auf Seite 43 · 44.
3. Dieses Buch basiert auf den Informationen vom November 1990.
4. Modelländerungen sind vorbehalten.

INHALTSVERZEICHNIS

A. Maschinengehäuse	2
B. Kupplungsvorrichtung	6
C. Obere Welle und Nadelstangenvorrichtung	10
D. Antriebsriemenscheibe und Riemenscheibe	12
E1. Transportvorrichtung	14
E2. Transportvorrichtung	16
F. Stoffhalterhebevorrichtung	20
G. Vertikale Welle	22
H. Heberbetätigungsvorrichtung	24
J. Untere Welle	26
K. Schmierung	28
L. Fadenführungsvorrichtung	32
M. Spuler	34
N. Fadenabschneidevorrichtung	36
P. Fadenwischvorrichtung	38
Q. Fadenspannvorrichtung	38
Z. Zubehör	40
ZUBEHÖRLISTE	43 · 44
VERZEICHNIS	45-

Notes sur l'utilisation de ce manuel de pièces détachées

1. Ce manuel est destiné aux machines à coudre ayant le même numéro de plaque montré sur la couverture de ce manuel (ou sur la feuille de corrections).
2. Si le symbole * se trouve dans la colonne "Parts No. (N° de pièce)", veuillez vous référer à la liste de pièces annexe page 43 - 44.
3. Ce manuel a été fait d'après les renseignements valables au mois de Novembre 1990.
4. Les pièces peuvent être sujettes à des modification sans préavis.

TABLE DES MATIERES

A. Corps de la machine	2
B. Mécanisme de l'embrayage	6
C. Mécanisme de arbre supérieur et barre à aiguille	10
D. Mécanisme de poulie d'entraînement et poule folle	12
E1. Mécanisme de l'entraînement	14
E2. Mécanisme de l'entraînement	16
F. Mécanisme de leueur du pinceur	20
G. Mécanisme d'arbre vertical	22
H. Mécanisme de leueur	24
J. Mécanisme de l'arbre inférieur	26
K. Lubrification	28
L. Mécanisme de l'enfilage	32
M. Mécanisme du bobineur	34
N. Mécanisme de coupe-fil	36
P. Mécanisme de tire-fil	38
Q. Mécanisme de pince-fil	38
Z. Accessoires	40
LISTE DES PIECES ACCESSOIRES	43 - 44
INDEX	45-

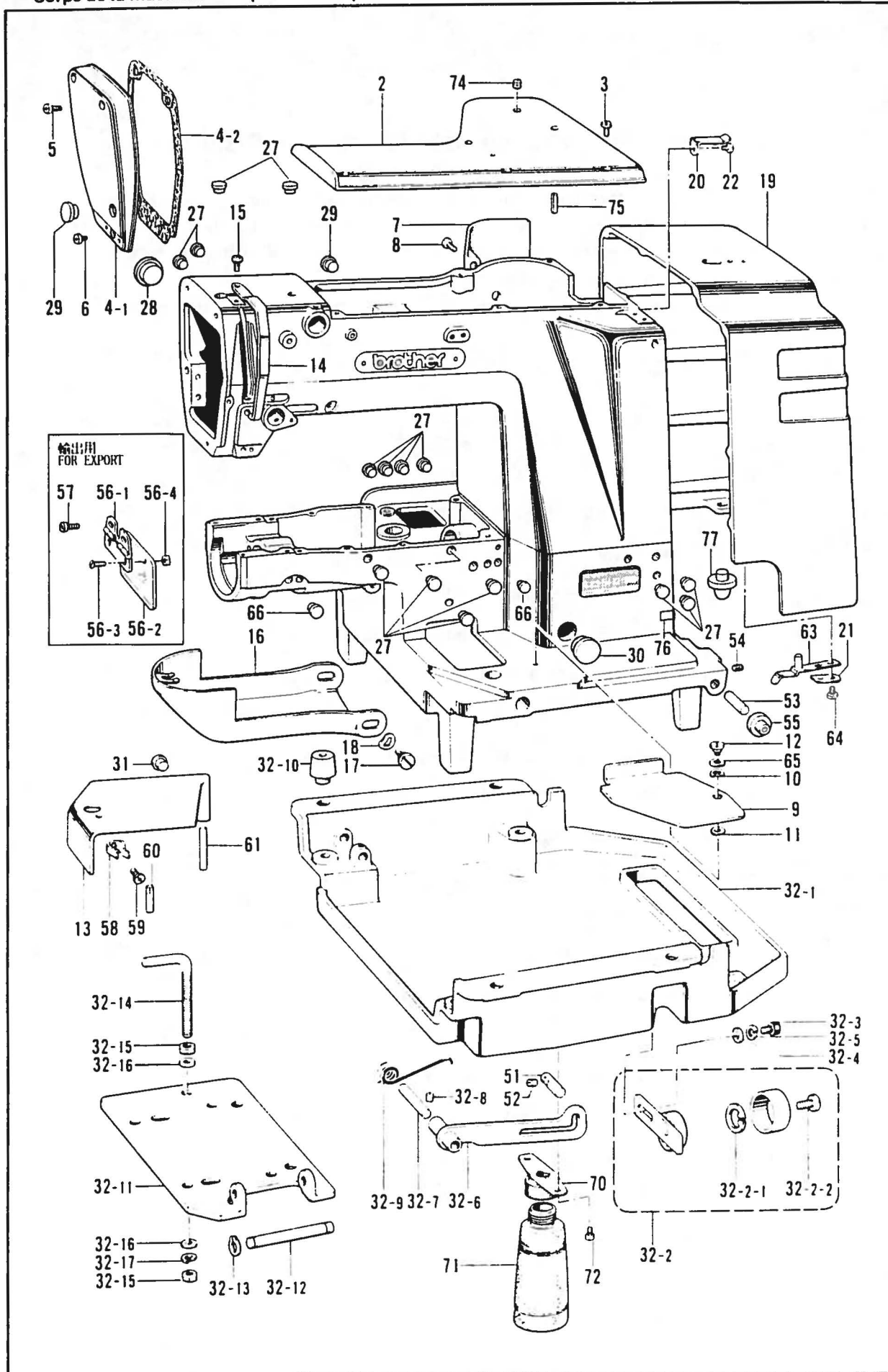
Notas para usar este Manual de Piezas

1. Este libro sirve para todas las máquinas de coser que llevan la misma placa de identificación que la que se puede ver en la tapa de este libro (o en la hoja de erratas).
2. De haber un símbolo * junto al "Parts No. (Número de pieza)", habrá que mirar la lista de piezas separada de la página 43 · 44.
3. Este libro ha sido compilado basándose en los datos de que se disponía en noviembre de 1990.
4. Las piezas quedan sujetas a cambios de diseño sin aviso previo.

INDICE

A. Cuerpo de la máquina	2
B. Mecanismo de embrague	6
C. Mecanismo del eje superior y barra de aguja	10
D. Mecanismo de polea impulsora y polea tensora	12
E1. Mecanismo de la alimentación	14
E2. Mecanismo de la alimentación	16
F. Mecanismo del levantador de ménsula de tarbajo	20
G. Mecanismo de eje vertical	22
H. Mecanismo de carrera de potencia	24
J. Mecanismo del eje inferior	26
K. Lubricación	28
L. Mecanismo del enhebrado	32
M. Mecanismo del devanador de la canilla	34
N. Mecanismo de la cortadura de hilos	36
P. Mecanismo del limpiador de hilo	38
Q. Mecanismo de la mordaza para hilo	38
Z. Accesorios	40
LISTA DE PIEZAS ACCESORIAS	43 · 44
INDICE	45-

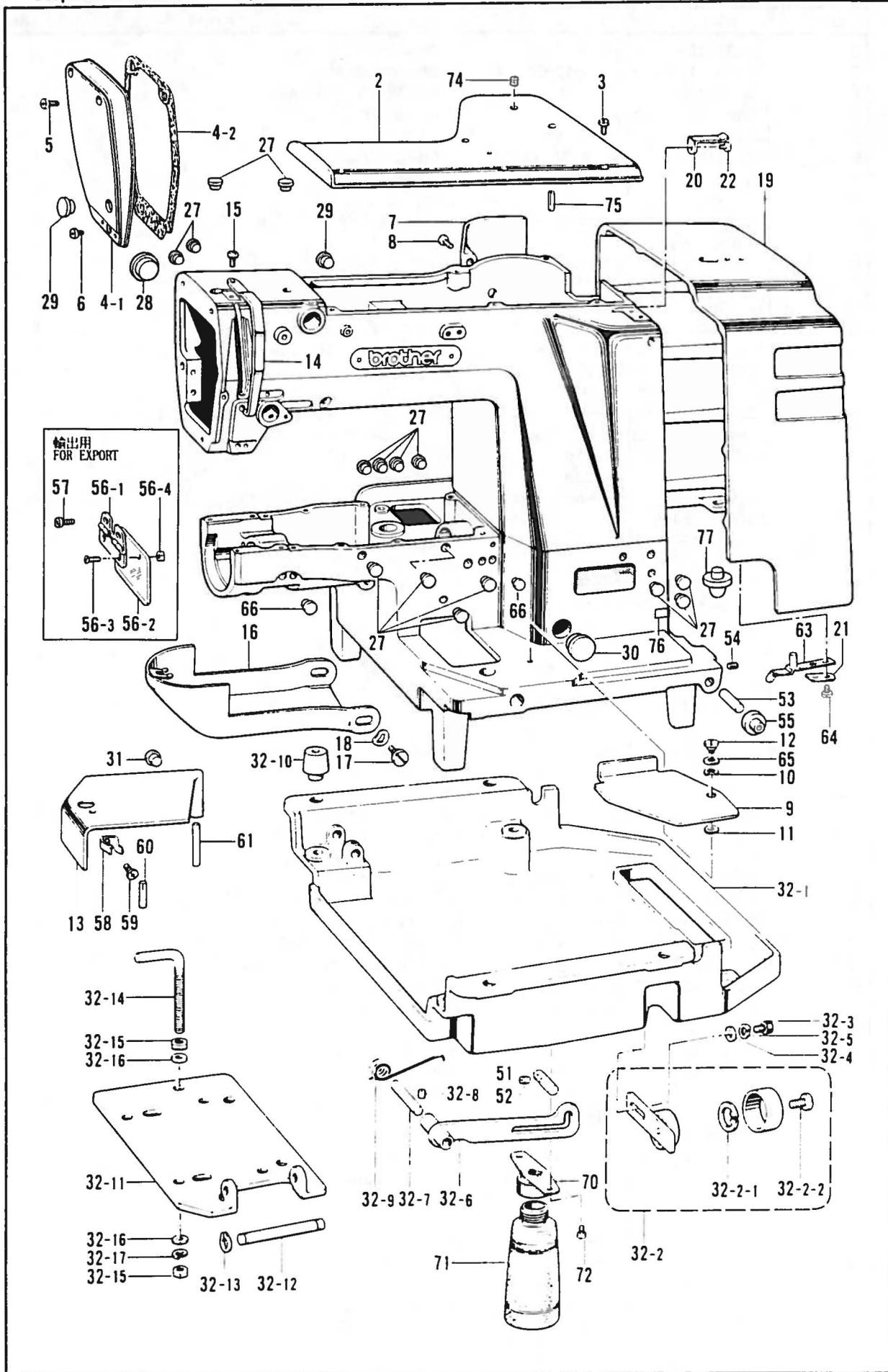
A. 主体関係 / Machine body / Maschinengehäuse /
 Corps de la machine / Cuerpo de la máquina



A. 主体関係 / Machine body / Maschinengehäuse /
Corps de la machine / Cuerpo de la máquina

REF NO	CODE	Q'TY	ヒンメイ	NAME OF PARTS	RMKS
2	152830109	1	ウフフタ	TOP COVER	
3	062761412	6	ナヘ"コ595-28X14	SCREW 595X14	
4	152831009	1	メンイタクミ	FACE PLATE ASSEMBLY	
4-1	152832109	1	メンイタ	FACE PLATE	
4-2	152833001	1	メンイタパツキン	PACKING	
5	062711412	2	ナヘ"コ4.76-32X14	SCREW 476X14	
6	062710712	1	ナヘ"コ476-32X7	SCREW 476X7	
7	155699009	1	ソクメンカハ"ーB	SIDE COVER (B)	
8	062711412	4	ナヘ"コ4.76-32X14	SCREW 476X14	
9	152835009	1	ヘ"ツト"カハ"ーR	BED COVER (R)	
10	100315002	1	ナミハ"ネ	WAVE SPRING	
11	025770232	1	ヒラサ"カ"ネチユウ6.35	PLAIN WASHER 6.35	
12	145480001	1	タ"ンネシ"6.35	STUD SCREW 6.35	
13	152836009	1	ヘ"ツト"カハ"ーLクミ	BED COVER (L) ASSEMBLY	
14	152841009	1	テンヒ"ンカハ"ー	THREAD TAKE-UP COVER	
15	062670812	1	ナヘ"コ357-40X8	SCREW 357X8	
16	S01888009	1	オオカマカハ"ークミC	-----	
16	152842009	1	-----	LARGE SHUTTLE HOOK COVER ASSEMBLY	
17	115493002	2	タ"ンネシ"5.95	STUD SCREW 5.95	
18	109239002	2	ナミハ"ネサ"カ"ネ	SPRING WASHER	
19	*	1	ヘ"ルトカハ"ー	BELT COVER	
20	152989001	1	ヘ"ルトカハ"ーハ"ネウケ	BELT COVER SPRING PLATE	
21	152986001	1	ヘ"ルトカハ"ーハ"ネササエ	BELT COVER SPRING SUPPORT	
22	062680812	1	ナヘ"コ437-40X8	SCREW 437X8	
27	117936009	15	メクラセン	OIL CAP	
28	140392009	1	オイルフタ	OIL CAP	
29	117934009	2	メクラセン	OIL CAP	
30	108520009	1	メクラセン	OIL CAP	
31	104450109	1	メクラセン	OIL CAP	
32	159808109	1	オイルパンクミ	OIL PAN ASSEMBLY	
32-1	154738109	1	オイルパン	OIL PAN	
32-2	152852101	1	テンションプーリクミ	TENSION PULLEY ASSEMBLY	
32-2-1	048320242	1	トメワアナヨウC32	STOP RING C32	
32-2-2	141860001	1	シメネシ"6.35	SCREW 6.35	
32-3	018081222	1	アナホ"ルト8X12	BOLT 8X12	
32-4	025080232	1	ヒラサ"カ"ネチユウ 8	PLAIN WASHER 8	
32-5	028080242	1	ハ"ネサ"カ"ネ2-8	SPRING WASHER 2-8	
32-6	152857001	1	トウフ"ササエレハ"ー	HEAD SUPPORT LEVER	
32-7	152858001	1	トウフ"ササエレハ"ーシ"ク	HEAD SUPPORT LEVER SHAFT	
32-8	013719412	1	トメネシ"4.76クホ"ミ	SET SCREW 4.76	
32-9	152859001	1	トウフ"ササエレハ"ーハ"ネ	HEAD SUPPORT LEVER SPRING	
32-10	152860009	4	ヘ"ツト"クツシヨ	BED CUSHION	
32-11	152861101	1	モーター"ダイ	MOTOR BASE PLATE	
32-12	152862001	1	モーター"ダイシ"ク	MOTOR BASE PLATE SHAFT	
32-13	048100142	2	トメワシ"クヨウC10	STOP RING C10	
32-14	152865101	1	Lカ"タホ"ルトM10	(L) BOLT M10	
32-15	021100202	2	ナツト2シユ10	NUT 10	
32-16	025100132	2	ヒラサ"カ"ネシヨウ10	PLAIN WASHER 10	
32-17	028100242	1	ハ"ネサ"カ"ネ2-10	SPRING WASHER 2-10	
51	152866001	1	トウフ"ササエピン	HEAD SUPPORT PIN	
52	013760612	1	トメネシ"5.95クホ"ミ	SET SCREW 5.95	
53	152867000	2	ヘ"ツト"ヒンシ"シ"ク	HINGE SHAFT	
54	151604002	2	トメネシ"5.95	SET SCREW 5.95	
55	152868009	2	ヘ"ツト"ヒンシ"クツシヨ	HINGE CUSHION	
56	*	1	-----	EYE GUARD ASSEMBLY	
56-1	153102001	1	-----	EYE GUARD HINGE ASSEMBLY	
56-2	153098000	1	-----	EYE GUARD	
56-3	102538007	2	-----	SCREW 3.57	
56-4	106129001	2	-----	NUT 3.57	
57	*	2	-----	SCREW 357X5	
58	114985001	1	ヘ"ツトカハ"ートメハ"ネ	BED COVER SET SPRING	
59	062680612	1	ナヘ"コ4.37-40X6	SCREW 437X6	

A. 主体関係 / Machine body / Maschinengehäuse /
 Corps de la machine / Cuerpo de la máquina



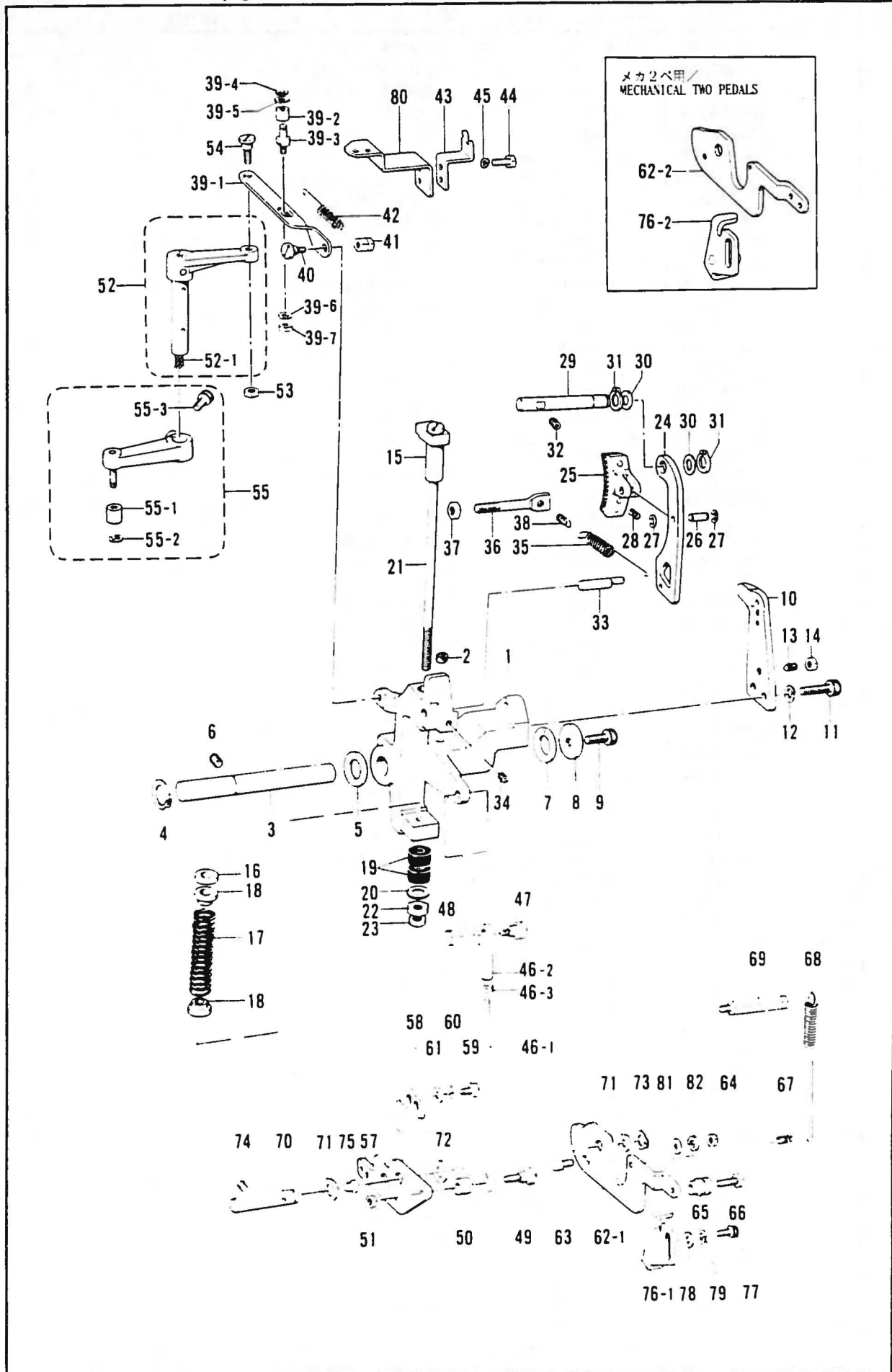
A. 主体関係 / Machine body / Maschinengehäuse /
Corps de la machine / Cuerpo de la máquina

REF. NO.	CODE	Q'TY	品名	NAME OF PARTS	RMKS
60	152838001	1	ミソツキピン	DOWEL PIN	
61	152839001	1	ヘッドカバーシフト	BED COVER SHAFT	
62	152847009	2	ベルトカバーゴムサ	PACKING	
63	152848001	1	ベルトカバーバネ	BELT COVER SPRING	
64	062680812	2	ナベコ437-40X8	SCREW 437X8	
65	025080132	1	ヒラサカネシヨウ8	PLAIN WASHER 8	
66	104450109	2	メクラセン	OIL CAP	
70	154465001	1	ハイユキヤツプササエクミ	DUST OILER SUPPORT ASSEMBLY	
71	114486002	1	ホリオイラータイ	OILER	
72	062710612	2	ナベコ476-32X6	SCREW 476X6	
74	154785000	2	フェルト	FELT	
75	047501242	2	スプリングピンAW5	SPRING PIN AW5	
< -1 >					
76	153056201	1	シヨウラヘル	LABEL	
< -2 >					
76	153056202	1	シヨウラヘル	LABEL	

B. クラッチ関係/Clutch mechanism/Kupplungsvorrichtung/
Mécánisme de l'embrayage/Mecanismo de embrague

REF NO	CODE	Q'TY	ヒンメイ	NAME OF PARTS	RMKS
1	151886001	1	クラッチレバー	CLUTCH LEVER	
2	151927001	1	クラッチフェルト	CLUTCH FELT	
3	151887001	1	クラッチレバーシク	CLUTCH LEVER SHAFT	
4	048180142	1	トメワC18	STOP RING C18	
5	152756001	1	スラストサ"ガ"ネ18	THRUST WASHER 18	
6	014821022	1	アナトメネシ"7.94クホ"ミ	SET SCREW 7.94	
7	151929000	1	スラストサ"ガ"ネ18	THRUST WASHER 18	
8	152728001	1	スラストサ"ガ"ネ8	THRUST WASHER 8	
9	151163001	1	アナボ"ルト8X15	BOLT 8X15	
10	151888101	1	ボ"ールオサエイタ	BALL PRESSER PLATE	
11	018082522	2	アナボ"ルト8X25	BOLT 8X25	
12	028080242	2	ハ"ネサ"ガ"ネ2-8	SPRING WASHER 2-8	
13	115012002	1	トメネシ"6.35	SET SCREW 6.35	
14	150554002	1	ナツト6.35	NUT 6.35	
15	151889001	1	ストツハ"タイ	CLUTCH STOPPER	
16	151890000	1	ストツハ"ゴム	STOPPER RUBBER	
17	151891001	1	クラッチハ"ネ	CLUTCH SPRING	
18	151892001	2	ハ"ネウケ	SPRING HOOK	
19	115018001	2	カンシヨウ"ゴム	CUSHION RUBBER	
20	025800332	1	ヒラサ"ガ"ネタ"イ7.14	PLAIN WASHER 7.14	
21	151893001	1	ストツハ"シク	STOPPER SHAFT	
22	021800102	1	ナツト1シユ7.14	NUT 7.14	
23	104689002	1	ナツト7.14	NUT 7.14	
24	151894101	1	ブ"レーキレバー	BRAKE LEVER	
25	151895000	1	ブ"レーキクミ	BRAKE ASSEMBLY	
26	151898001	1	ブ"レーキシク	BRAKE SHAFT	
27	048040342	2	トメワE4	STOP RING E4	
28	151899001	1	ブ"レーキシユーハ"ネ	SPRING	
29	151900001	1	ブ"レーキレバ"ーシク	BRAKE LEVER SHAFT	
30	142628001	2	スイヘイオク"リクランク"リング	FEED ROCK CRANK RING	
31	048110142	2	トメワシ"クヨウC11	STOP RING C11	
32	013761410	1	トメネシ"5.95クホ"ミ	SET SCREW 5.95	
33	151901001	1	ブ"レーキサト"ーピン	BRAKE DRIVING PIN	
34	014760622	1	アナトメネシ"5.95	SET SCREW 5.95	
35	151902001	1	ブ"レーキハ"ネ	BRAKE SPRING	
36	151903001	1	ブ"レーキハ"ネカケネシ"	BRAKE SPRING HOOK SCREW	
37	106147002	1	ナツト7.94	NUT 7.94	
38	110251001	1	ヌノオサエウテ"ハ"ネカク	SPRING HOOK	
39	151904101	1	クラッチレバ"ーレンカンクミ	CLUTCH LEVER ROD ASSEMBLY	
39-1	151905101	1	クラッチレバ"ーレンカン	CLUTCH LEVER ROD	
39-2	107744001	1	コロ	ROLLER	
39-3	151906101	1	レンカンコロシク	ROLLER SHAFT	
39-4	048030342	1	トメワE3	STOP RING E3	
39-5	113431002	1	サ"ガ"ネ	WASHER	
39-6	025680132	1	ヒラサ"ガ"ネシヨウ4.37	PLAIN WASHER 4.37	
39-7	021680202	1	ナツト2シユ4.37	NUT 4.37	
40	151907001	1	タ"ンネシ"5.95	STUD SCREW 5.95	
41	151908001	1	ナツト5.95	NUT 5.95	
42	155501001	1	クラッチレバ"ーハ"ネ	CLUTCH LEVER SPRING	
43	151910001	1	クラッチレバ"ーハ"ネカク	CLUTCH LEVER SPRING HOOK	
44	017711412	2	ボ"ルト4.76X14	BOLT 4.76X14	
45	028050242	2	ハ"ネサ"ガ"ネ 2-5	SPRING WASHER 2-5	
46	152808101	1	チヨウセツツ"クミ	ADJUST ROD ASSEMBLY	
46-1	154332001	1	オサエアケ"チヨウセツツ"ット"	PRESSER FOOT LIFTER ADJUST ROD	
46-2	154333001	1	オサエアケ"チヨウセツツ"キ"テ	PRESSER FOOT LIFTER ADJUST JOINT	
46-3	150556001	1	ナツト6.35	NUT 6.35	
47	151912001	1	ヘンジンタ"ンネシ"6.35	STUD SCREW 6.35	
48	150556001	1	ナツト6.35	NUT 6.35	
49	151913001	1	タ"ンネシ"6.35	STUD SCREW 6.35	
50	151914001	1	カラ-13	COLLAR 13	
51	150556001	1	ナツト6.35	NUT 6.35	
52	151915101	1	クラッチサト"ーレバ"ークミ	CLUTCH ACTUATING LEVER ASSEMBLY	

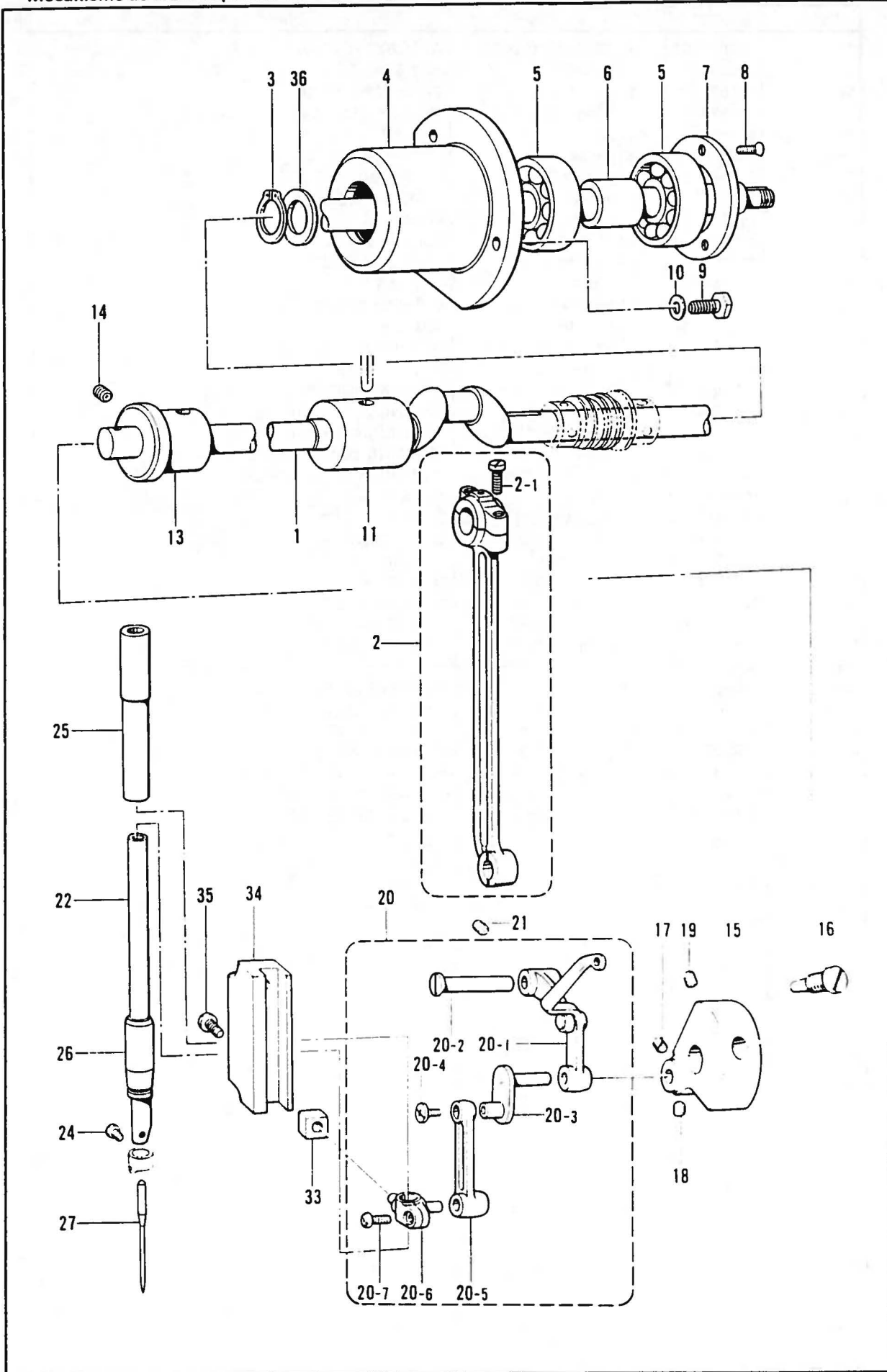
B. クラッチ関係 / Clutch mechanism / Kupplungsvorrichtung /
 Mécanisme de l'embrayage / Mecanismo de embrague



B. クラッチ関係 / Clutch mechanism / Kupplungsvorrichtung /
Mécánisme de l'embrayage / Mecanismo de embrague

REF. NO.	CODE	Q'TY	ヒンメイ	NAME OF PARTS	RMKS
52-1	152980001	1	クミヒモ6X6 (L=150)	WICK 6X6 (L=150)	
53	150553001	1	ナツト5.95	NUT 5.95	
54	151907001	1	ダツンネジ"5.95	STUD SCREW 5.95	
55	151939101	1	クラツチカムレハ"ークミ	CLUTCH CAM LEVER ASSEMBLY	
55-1	152914001	1	コロ	ROLLER	
55-2	048040342	1	トメフE4	STOP RING E4	
55-3	018062022	1	アナホルト6X20	BOLT 6X20	
57	151919101	1	キト"ーレハ"ー	STARTING LEVER	
58	151920001	1	キト"ーセイフレハ"ー	STARTING SAFETY LEVER	
59	017711412	2	ホルト4.76X14	BOLT 4.76X14	
60	028050242	2	ハ"ネサ"カ"ネ 2-5	SPRING WASHER 2-5	
61	113431002	2	サ"カ"ネ	WASHER	
63	154155101	1	ストツハ"ネジ"	STOPPER SCREW	
64	150553001	1	ナツト5.95	NUT 5.95	
65	151922001	1	クサリカケカラー	CHAIN HOOK COLLAR	
66	017762202	1	ホルト5.95X22	BOLT 5.95X22	
67	110251001	1	ヌノオサエウテ"ハ"ネカケ	SPRING HOOK	
68	151923001	1	サト"ーレハ"ー"ハ"ネ	DRIVING LEVER SPRING	
69	151924001	1	サト"ーレハ"ー"ハ"ネカケ	DRIVING LEVER SPRING HOOK	
70	151925001	1	キト"ーレハ"ー"シツク	STARTING LEVER SHAFT	
71	142628001	2	スイヘイオクリクランクリング"	FEED ROCK CRANK RING	
72	110505001	1	サ"カ"ネ	WASHER	
73	048110142	1	トメフシ"クヨウC11	STOP RING C11	
74	014760622	1	アナムネジ"5.95	SET SCREW 5.95	
75	111865009	1	オイルメクラセン	OIL CAP	
77	018061622	2	アナホルト6X16	BOLT 6X16	
78	025060132	2	ヒラサ"カ"ネシヨウ6	PLAIN WASHER 6	
79	028060242	2	ハ"ネサ"カ"ネ2-6	SPRING WASHER 2-6	
80	155524001	1	ワイヤオサエホルタ"B	WIRE HOLDER (B)	
<ヒョウジュンヨウ /STANDARD >					
62-1	155499001	1	Pサト"ーレハ"ー	STARTING LEVER PLATE	
76-1	155500001	1	キト"ーストツハ"	STARTING LEVER STOPPER	
81	025060232	1	ヒラサ"カ"ネチユウ6	PLAIN WASHER 6	
82	028060242	1	ハ"ネサ"カ"ネ2-6	SPRING WASHER 2-6	
<メカ2ベヨウ /MECHANICAL TOW PEDALS >					
62-2	154450001	1	Pサト"ウレハ"ーB	RELEASE DRIVE LEVER B	
76-2	154451001	1	キト"ウストツハ"B	DRIVE STOPPER (B)	

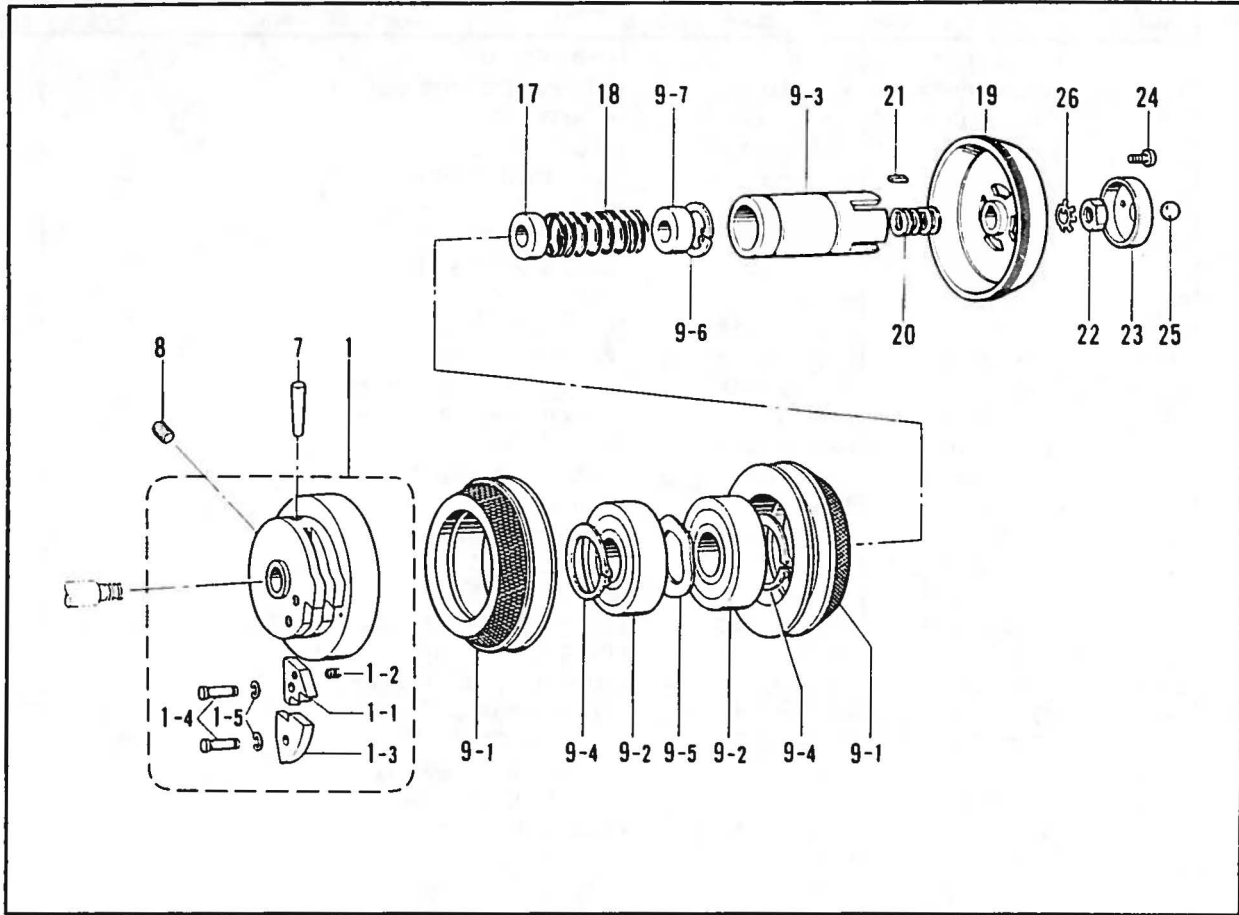
C. 上軸・針棒関係 / Upper shaft and needle bar mechanism / Obere Welle und Nadelstangenvorrichtung /
 Mécanisme de arbre supérieur et barre à aiguille / Mecanismo del eje superior y barra de aguja



C. 上軸・針棒関係 / Upper shaft and needle bar mechanism / Obere Welle und Nadelstangenvorrichtung /
 Mécanisme de arbre supérieur et barre à aiguille / Mecanismo del eje superior y barra de agujaja

REF NO	CODE	Q'TY	ヒンメイ	NAME OF PARTS	RMKS
1	151995001	1	ウフシ"ク	UPPER SHAFT	
2	153040001	1	クランクロッド"クミ	CRANK ROD ASSEMBLY	
2-1	144712002	2	シメネジ"4.76	SCREW 4 76	
3	048150142	1	トメフシ"クヨウC15	STOP RING C15	
4	151997000	1	タマシ"クウケケース	BALL BEARING CASE	
5	072630260	2	ヘ"アリング"6302VV	BEARING 6302VV	
6	151998000	1	ヘ"アリング"カンザ"	BEARING COLLAR	
7	151999001	1	タマシ"クウケフタ	BALL BEARING CAP	
8	102843004	3	サラネジ"3.57	SCREW 3.57	
9	017761412	3	ボ"ルト5.95X14	BOLT 5.95X14	
10	025060232	3	ヒラサ"カ"ネチユウ6	PLAIN WASHER 6	
11	140726000	1	ウフシ"クメタルM	UPPER SHAFT BUSH (M)	
13	152000001	1	ウフシ"クメタルF	UPPER SHAFT BUSH (F)	
14	013761412	1	トメネジ"5.95クホ"ミ	SET SCREW 5.95	
15	152231000	1	ツリアイクランク	COUNTER WEIGHT	
16	100250001	1	シメネジ"7.14	SCREW 7.14	
17	014770622	1	アナトメネジ"6.35クホ"ミ	SET SCREW 6.35	
18	101706001	1	トメネジ"6.35	SET SCREW 6.35	
19	014770622	1	アナトメネジ"6.35クホ"ミ	SET SCREW 6.35	
20	152232001	1	ハリホ"ウレンカンクミ	THREAD TAKE-UP LEVER ASSEMBLY	
20-1	153330001	1	テンビ"ンクミ	THREAD TAKE-UP ASSEMBLY	
20-2	152236001	1	テンビ"ンササエシ"ク	THREAD TAKE-UP SUPPORT STUD	
20-3	152237001	1	ハリホ"ウクランク	NEEDLE BAR CRANK	
20-4	132051001	1	+ サラネジ"3.57L	SCREW 3.57L	
20-5	152238001	1	ハリホ"ウレンカン	NEEDLE BAR CONNECTOR	
20-6	152239001	1	ハリホ"ウタ"キ	NEEDLE BAR CLAMP	
20-7	062680812	1	ナヘ"コ437-40X8	SCREW 437X8	
21	013761412	1	トメネジ"5.95クホ"ミ	SET SCREW 5.95	
22	152240001	1	ハリホ"ウA	NEEDLE BAR (A)	
24	144458001	1	アタマツキトメネジ"3.57	SET SCREW 3.57	
25	152242001	1	ハリホ"ウメタルU	NEEDLE BAR BUSH (U)	
26	152243001	1	ハリホ"ウメタルD	NEEDLE BAR BUSH (D)	
27	107415014	1	ミシンハリDPX5 (#14)	NEEDLE DPX5 (#14)	
33	142211001	1	カクコマ	SLIDE BLOCK	
34	152244000	1	ハリホ"ウアンナイ	NEEDLE BAR GUIDE	
35	062781412	2	ナヘ"コ635-28X14	SCREW 635X14	
36	116920001	1	オクリシ"クスラストリング"	THRUST RING	

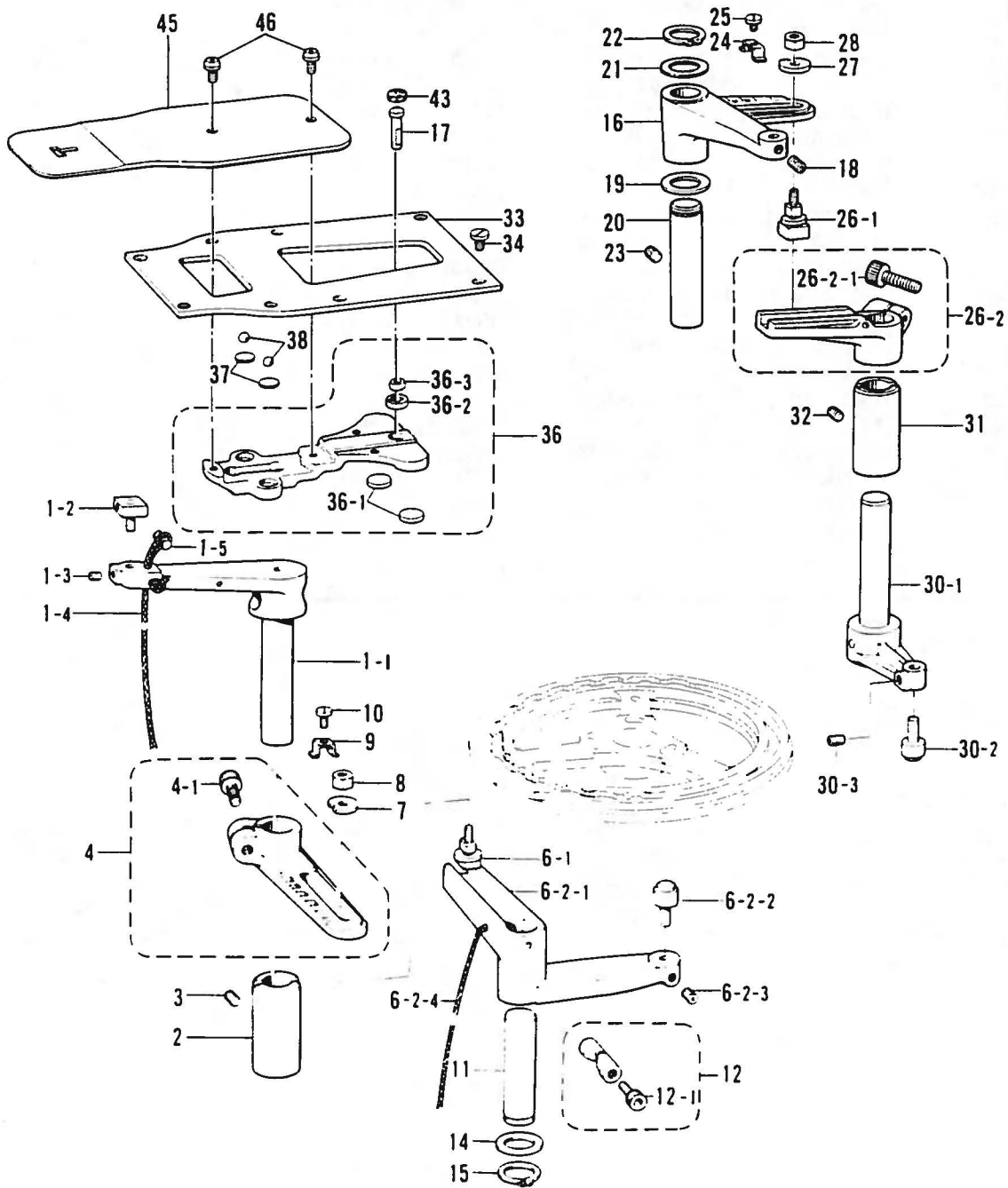
D. 動車遊車関係 / Drive pulley and idler pulley mechanism / Antriebsriemenscheibe und Riemenscheibe /
Mécánisme de poulie d'entraînement et poulie folle / Mecanismo de polea impulsora y polea tensora



D. 動車遊車関係 / Drive pulley and idler pulley mechanism / Antriebsriemenscheibe und Riemenscheibe /
 Mécanisme de poulie d'entraînement et poulie folle / Mecanismo de polea impulsora y polea tensora

REF NO	CODE	Q'TY	品名	NAME OF PARTS	RMKS
1	153044001	1	ストップカムクミ	STOP CAM ASSEMBLY	
1-1	152693001	1	セイトウカムヘン	BRAKE CAM SEGMENT	
1-2	152694001	1	セイトウカムヘンハネ	BRAKE CAM SEGMENT SPRING	
1-3	115003001	1	カンシヨウカムヘン	FLANGE CAM SEGMENT	
1-4	153058001	2	カムヘンシク	CAM SEGMENT STUD	
1-5	048040342	2	トメワE4	STOP RING E4	
7	147111001	1	テーパピン6X35	TAPER PIN 6X35	
8	014770622	1	アタメネジ6.35クホミ	SET SCREW 6.35	
9	183686001	1	プーリオオクミ	PULLEY DEVICE SET	
9-1	152695201	2	プーリクミ	PULLEY DEVICE ASSEMBLY	
9-2	072600760	2	タマシクウケ6007VV	BALL BEARING 6007VV	
9-3	152698001	1	スライドメタル	SLIDE BUSH	
9-4	048350142	2	トメワシクヨウC35	STOP RING C35	
9-5	152699001	1	ナミワツシヤ	WASHER	
9-6	048240242	1	トメワアノヨウC24	STOP RING C24	
9-7	152700000	1	スライドフツシユA	SLIDE BUSH (A)	
17	151946000	1	スライドフツシユB	SLIDE BUSH (B)	
18	152701001	1	クラツチハンハネ	CLUTCH PLATE SPRING	
19	152702001	1	クラツチハン	CLUTCH PLATE	
20	152703100	5	スパーサ	SPACER	
21	S02878000	1	ハイコウキ3X3X13	KEY 3X3X13	
22	152705101	1	ナツト10ヒタリ	NUT 10	
23	152706001	1	ボールウケ	BALL BEARING	
24	062660712	4	ナヘゴ318-40X7	SCREW 318X7	
25	071095250	1	コウキユウ3/8	STEEL BALL 3/8	
26	S21120001	1	サカネ	WASHER	

E1. 送り関係 / Feed mechanism / Transportvorrichtung /
 Mécanisme de l'entraînement / Mecanismo de la alimentación



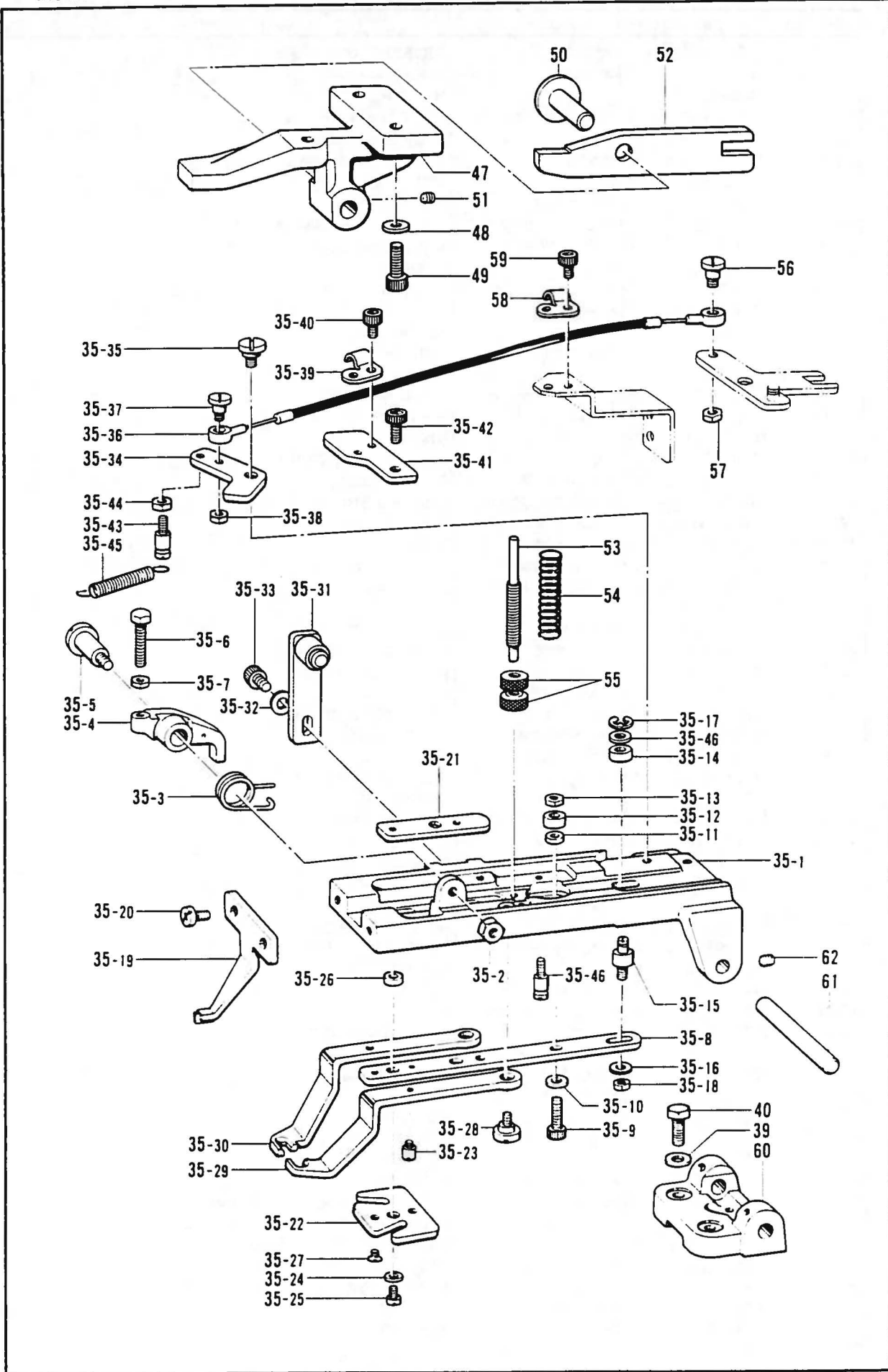
E1. 送り関係 / Feed mechanism / Transportvorrichtung /
Mécánisme de l'entraînement / Mecanismo de la alimentación

REF NO.	CODE	Q'TY	ヒンメイ	NAME OF PARTS	RMKS
1	152741101	1	ヨコオクリレハ"ークミ	TACK LENGTH LEVER ASSEMBLY	
1-1	152742001	1	ヨコオクリレハ"	TACK LENGTH LEVER	
1-2	153041001	1	ヨコオクリカクコ"マクミ	TACK LENGTH SLIDE BLOCK ASSEMBLY	
1-3	151602002	1	トメネジ"4.37	SET SCREW 4.37	
1-4	153924001	1	フェルト	FELT	
1-5	153921001	1	クミヒモ4X4 (L=150)	WICK 4X4 (L=150)	
2	152745001	1	オクリメタル	FEED BUSH	
3	014760622	1	アナトメネジ"5.95	SET SCREW 5.95	
4	153762101	1	ヨコチヨウセツレハ"ークミ	TACK LENGTH REGULATOR LEVER ASSEMBLY	
4-1	018082022	1	アナホ"ルト8X20	BOLT 8X20	
6-1	153042001	1	オクリチヨウセツシ"クミ	TACK ADJUST SHAFT ASSEMBLY	
6-2-1	152752001	1	ヨコオクリカムレハ"	TACK LENGTH LEVER	
6-2-2	153043001	1	オクリカムコロシ"クミ	FEED CAM ROLLER SHAFT ASSEMBLY	
6-2-3	014760622	1	アナトメネジ"5.95	SET SCREW 5.95	
6-2-4	152980001	1	クミヒモ6X6 (L=150)	WICK 6X6 (L=150)	
7	152749001	1	オクリチヨウセツサ"ガ"ネ	FEED ADJUST WASHER	
8	152750001	1	オクリチヨウセツナツト	FEED ADJUST NUT	
9	153045001	1	オクリレハ"ースツハ"	TACK LENGTH LEVER STOPPER	
10	105451002	1	シメネジ"3.57	SCREW 3.57	
11	152755001	1	ヨコオクリカムレハ"ーシ"ク	TACK LENGTH LEVER SHAFT	
12	S09132001	1	ピンチスリーブ"クミ	PINCH SLEEVE ASSEMBLY	
12-1	018063022	1	アナホ"ルト6X30	BOLT 6X30	
14	152756001	1	スラストサ"ガ"ネ18	THRUST WASHER 18	
15	048180142	1	トメワC18	STOP RING C18	
16	152758001	1	タテオクリレハ"	TACK WIDTH FEED LEVER	
17	152759001	1	タテオクリシ"ク	TACK WIDTH FEED SHAFT	
18	014760622	1	アナトメネジ"5.95	SET SCREW 5.95	
19	152756001	1	スラストサ"ガ"ネ18	THRUST WASHER 18	
20	152760001	1	タテオクリレハ"ーシ"ク	TACK WIDTH LEVER SHAFT	
21	152756001	1	スラストサ"ガ"ネ18	THRUST WASHER 18	
22	048180142	1	トメワC18	STOP RING C18	
23	014760622	1	アナトメネジ"5.95	SET SCREW 5.95	
24	153045001	1	オクリレハ"ースツハ"	TACK LENGTH LEVER STOPPER	
25	105451002	1	シメネジ"3.57	SCREW 3.57	
26-1	153042001	1	オクリチヨウセツシ"クミ	TACK ADJUST SHAFT ASSEMBLY	
26-2	153757001	1	タテチヨウセツレハ"ークミ	TACK WIDTH ADJUST ASSEMBLY	
26-2-1	018082022	1	アナホ"ルト8X20	BOLT 8X20	
27	152749001	1	オクリチヨウセツサ"ガ"ネ	FEED ADJUST WASHER	
28	152750001	1	オクリチヨウセツナツト	FEED ADJUST NUT	
30	152762001	1	タテオクリカムレハ"ークミ	TACK WIDTH FEED LEVER ASSEMBLY	
30-1	153331001	1	タテオクリカムレハ"ーシ"ククミ	TACK WIDTH FEED SHAFT ASSEMBLY	
30-2	153043001	1	オクリカムコロシ"クミ	FEED CAM ROLLER SHAFT ASSEMBLY	
30-3	014760622	1	アナトメネジ"5.95	SET SCREW 5.95	
31	152745001	1	オクリメタル	FEED BUSH	
32	014760622	1	アナトメネジ"5.95	SET SCREW 5.95	
33	152766001	1	オクリタ"イアンナイイタ	FEED BAR GUIDE PLATE	
34	145318001	8	シメネジ"4.37	SCREW 4.37	
36	152769001	1	オクリタ"イクミ	FEED BAR GUIDE ASSEMBLY	
36-1	152771000	2	オクリタ"イカンサ"	COLLAR	
36-2	152773000	1	キユウメンフ"ツシユメタル	BUSH	
36-3	141331001	1	キユウメンフ"シユ	BUSH	
37	152772001	2	カンサ"	WASHER	
38	071047650	2	コウキユウ3/16	STEEL BALL 3/16	
43	153035000	1	オサエウチ"フェルト	PRESSER ARM FELT	
45	155563201	1	オクリイタ	FEED PLATE	
46	153057002	2	オクリイタシメネジ"	SCREW	

E2. 送り関係 / Feed mechanism / Transportvorrichtung /
 Mécanisme de l'entraînement / Mecanismo de la alimentación

REF NO.	CODE	Q'TY	ヒンメイ	NAME OF PARTS	RMKS
35	155698009	1	オサエウデ"クミ	PRESSER ARM ASSEMBLY	
35-1	155561009	1	オサエフレーム	PRESSER FRAME	
35-2	150553001	1	ナツト5.95	NUT 5.95	
35-3	118258001	1	ストップレハ"ーハ"ネ	STOP LEVER SPRING	
35-4	118256001	1	ストップレハ"ー	STOP LEVER	
35-5	118257001	1	タ"ンネシ"5.95	STUD SCREW 5.95	
35-6	118259001	1	ボ"ルト4.37	BOLT 4.37	
35-7	021680303	1	ナツト3シユ4.37	NUT 4.37	
35-8	155562001	1	オサエヨセレンケツイタ	WORK CLAMP CARRIER PLATE	
35-9	018401622	1	アナボ"ルト4X16	BOLT 4X16	
35-10	025710232	1	ヒラサ"カ"ネチユウ4.76	PLAIN WASHER 4.76	
35-11	118247001	1	カラー	COLLAR	
35-12	156170001	1	カラー	COLLAR	
35-13	021400102	1	ナツト1シユ4	NUT 4	
35-14	155576001	1	オサエヨセコ	ROLLER	
35-15	155577001	1	コロシ"クツキネシ"4.76	SCREW 4.76	
35-16	025710232	1	ヒラサ"カ"ネチユウ4.76	PLAIN WASHER 4.76	
35-17	048040342	1	トメワE4	STOP RING E4	
35-18	021710212	1	ナツト2シユ4.76	NUT 4.76	
35-19	118253001	1	ボ"タンホールアンナイ	BUTTON HOLE GUIDE	
35-20	062761012	2	ナヘ"コ595-28X10	SCREW 595X10	
35-21	118248001	1	ストップイチチヨウセツイタ	STOP POSITION ADJUSTING PLATE	
35-22	118251001	1	オサエアンナイイタ	WORK CLAMP GUIDE PLATE	
35-23	118252001	2	オサエアンナイネシ"	SCREW	
35-24	025710132	2	ヒラサ"カ"ネシヨウ4.76	PLAIN WASHER 4.76	
35-25	062681012	2	ナヘ"コ437-40X10	SCREW 437X10	
35-26	118247001	2	カラー	COLLAR	
35-27	117143001	2	サラネシ"4.37	SCREW 4.37	
35-28	118244001	2	タ"ンネシ"5.95	STUD SCREW 5.95	
35-29	118249001	1	オサエR	WORK CLAMP (R)	
35-30	118250001	1	オサエL	WORK CLAMP (L)	
35-31	S06533001	1	オサエチヨウセツイタクミ	PRESSER ADJUST PLATE ASSEMBLY	
35-32	025060232	1	ヒラサ"カ"ネチユウ6	PLAIN WASHER 6	
35-33	018061022	1	アナボ"ルト6X10	BOLT 6X10	
35-34	155575001	1	オサエヨセレハ"ー	WORK CLAMP LEVER	
35-35	118244001	1	タ"ンネシ"5.95	STUD SCREW 5.95	
35-36	155570009	1	オサエヨセワイヤクミ	FLEXIBLE WIRE ASSEMBLY	
35-37	148417001	1	タ"ンネシ"4.37	STUD SCREW 4.37	
35-38	021680202	1	ナツト2シユ4.37	NUT 4.37	
35-39	153941001	1	ワイヤオサエ	WIRE HOLDER	
35-40	018500822	1	アナボ"ルト5X8	BOLT 5X8	
35-41	155573001	1	ワイヤオサエホルダ"A	WIRE HOLDER (A)	
35-42	018501222	1	アナボ"ルト5X12	BOLT 5X12	
35-43	156161001	2	ハ"ネカク	SPRING HOOK	
35-44	021680202	1	ナツト2シユ4.37	NUT 4.37	
35-45	156061001	1	オサエヨセレハ"ーヒキハ"ネ	SPRING	
35-46	025710132	1	ヒラサ"カ"ネシヨウ4.76	PLAIN WASHER 4.76	
39	025060232	2	ヒラサ"カ"ネチユウ6	PLAIN WASHER 6	
40	017761412	2	ボ"ルト5.95X14	BOLT 5.95X14	
47	155564009	1	レハ"ーホルダ"	BRACKET	
48	025060232	2	ヒラサ"カ"ネチユウ6	PLAIN WASHER 6	
49	018062022	2	アナボ"ルト6X20	BOLT 6X20	
50	153838001	1	ボ"タンツカミレハ"ーシ"ク	BUTTON CLAMP LEVER SHAFT	
51	014760622	1	アナトメネシ"5.95	SET SCREW 5.95	
52	153836101	1	ボ"タンツカミアク"レハ"ー	BUTTON CLAMP LIFTING LEVER	
53	155567001	1	オサエハ"ネチヨウセツネシ"	PRESSER SPRING ADJUSTING SCREW	
54	115147001	1	ボ"タンツカミオサエオシハ"ネ	BUTTON CLAMP PRESSER SPRING	
55	146994001	2	オサエハ"ネチヨウシネシ"	PRESSER SPRING ADJUST SCREW	
56	148417001	1	タ"ンネシ"4.37	STUD SCREW 4.37	
57	021680202	1	ナツト2シユ4.37	NUT 4.37	
58	153941001	1	ワイヤオサエ	WIRE HOLDER	
59	018681022	1	アナボ"ルト4.37X10	BOLT 4.37X10	

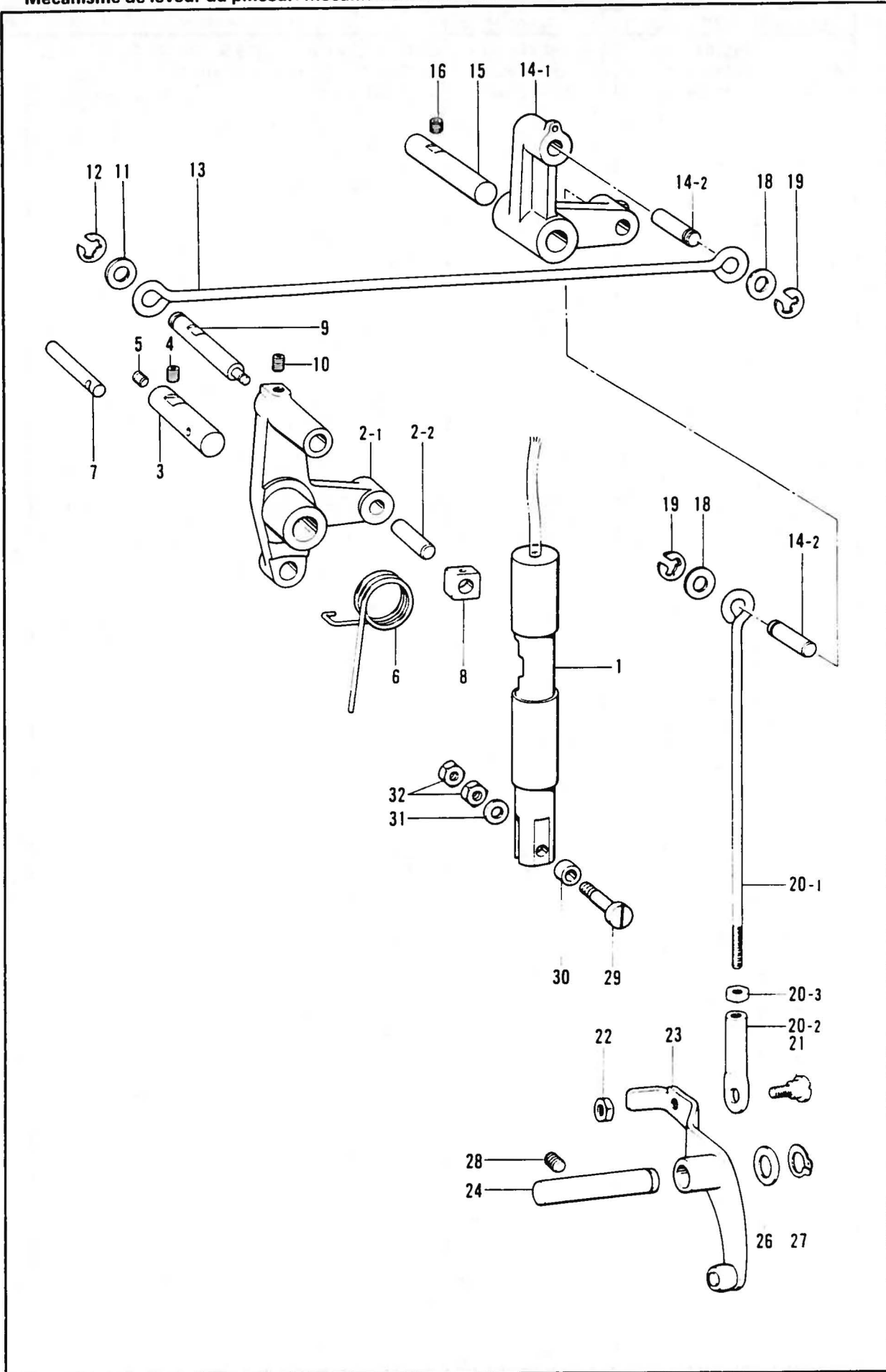
E2. 送り関係 / Feed mechanism / Transportvorrichtung /
 Mécanisme de l'entraînement / Mecanismo de la alimentación



E2. 送り関係 / Feed mechanism / Transportvorrichtung /
 Mécanisme de l'entraînement / Mecanismo de la alimentación

REF NO.	CODE	Q'TY	品名	NAME OF PARTS	RMKS
60	153834001	1	ホ"タンツカミホルター"ーササイ	BUTTON CLAMP HOLDER SUPPORT	
61	153827001	1	ホ"タンツカミホルター"ーシ"ク	BUTTON CLAMP HOLDER SHAFT	
62	014680622	2	アナトメネシ"4.37クホ"ミ	SET SCREW 4.37	

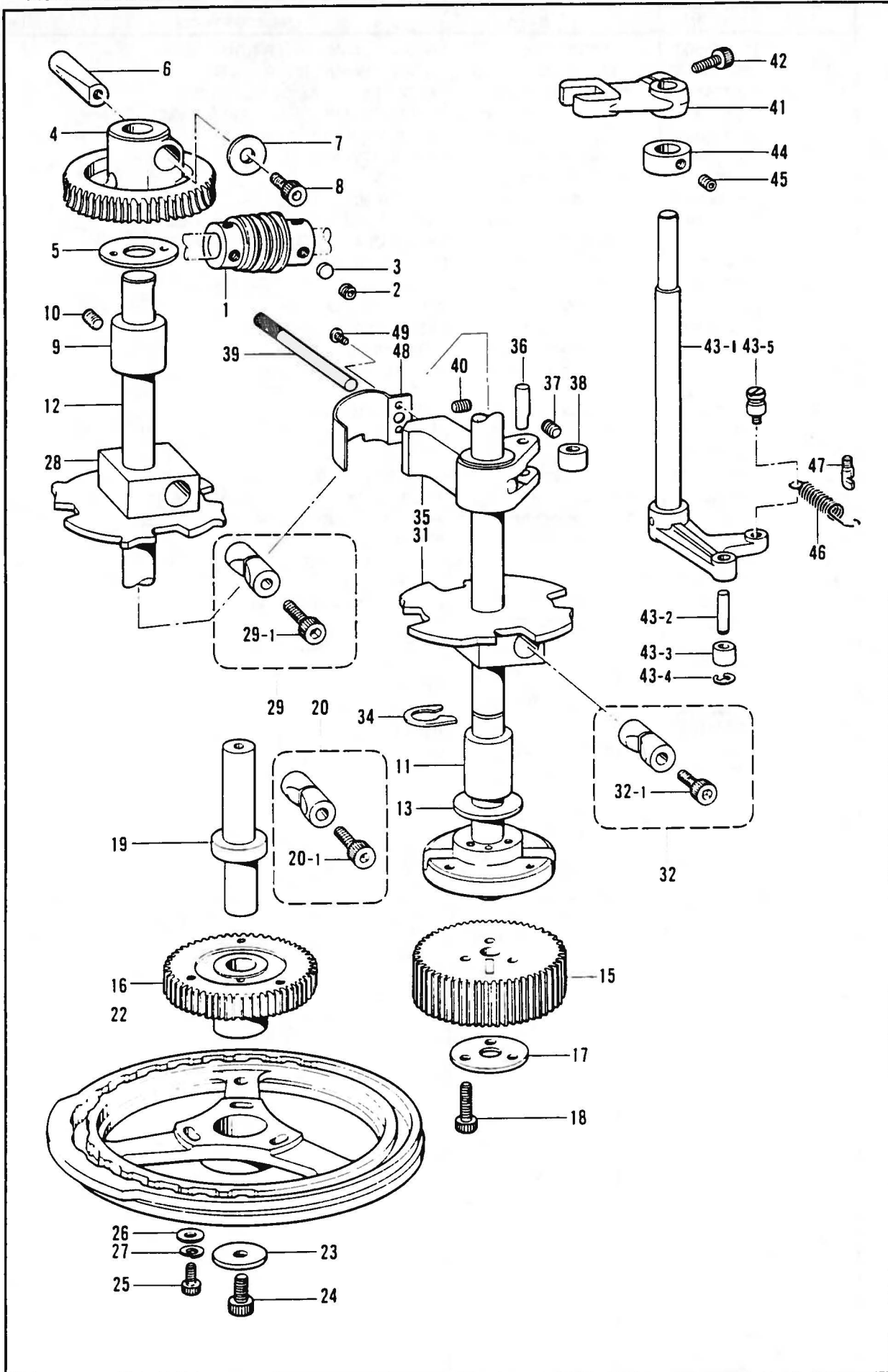
F. 押工上げ関係 / Work clamp lifter mechanism / Stoffhalterhebevorrichtung /
 Mécanisme de levreur du pinceur / Mecanismo del levantador de ménsula de trabajo



F. 押工上げ関係 / Work clamp lifter mechanism / Stoffhalterhebevorrichtung /
 Mécanisme de leueur du pinceur / Mecanismo del levantador de ménsula de trabajo

REF NO.	CODE	Q'TY	ヒンメイ	NAME OF PARTS	RMKS
1	155566001	1	オサエアケ"ロツト"	WORK CLAMP LIFTER ROD	
2-1	152798001	1	オサエアケ"レハ"	WORK CLAMP LIFTER LEVER	
2-2	152744001	1	ヨコオクリカクコ"マヒ"ン	TACK LENGTH SLIDE BLOCK PIN	
3	152799001	1	オサエアケ"レハ"ー"シ"ク	WORK CLAMP LIFTER LEVER SHAFT	
4	014760622	1	アナトメネシ"5.95	SET SCREW 5.95	
5	013760612	1	トメネシ"5.95クホ"ミ	SET SCREW 5.95	
6	152800201	1	オサエアケ"ハ"ネ	SPRING	
7	152801001	1	ハ"ネカケヒ"ン	SPRING HOOK PIN	
8	102630001	1	ハリホ"ウアンナイカクコ"マ	NEEDLE BAR GUIDE SLIDE BLOCK	
9	152802001	1	オサエアケ"ロツト"シ"クA	WORK CLAMP LIFTER ROD SHAFT (A)	
10	014760622	1	アナトメネシ"5.95	SET SCREW 5.95	
11	107153002	1	サ"カ"ネ	WASHER	
12	048060342	1	トメフE6	STOP RING E6	
13	152803001	1	オサエアケ"ロツト"A	WORK CLAMP LIFTER ROD (A)	
14-1	152805101	1	オサエアケ"レンケツレハ"ー	CONNECTING LEVER	
14-2	152806001	2	オサエアケ"ロツト"シ"クB	CONNECTING LEVER SHAFT (B)	
15	158686001	1	レンケツレハ"ー"シ"ク	LIFTING LEVER SHAFT	
16	014760622	1	アナトメネシ"5.95	SET SCREW 5.95	
18	107153002	2	サ"カ"ネ	WASHER	
19	048060342	2	トメフE6	STOP RING E6	
20	152808101	1	チヨウセツロツト"ク"ミ	ADJUST ROD ASSEMBLY	
20-1	154332001	1	オサエアケ"チヨウセツロツト"	PRESSER FOOT LIFTER ADJUST ROD	
20-2	154333001	1	オサエアケ"チヨウセツツキ"テ	PRESSER FOOT LIFTER ADJUST JOINT	
20-3	150556001	1	ナツト6.35	NUT 6.35	
21	141583001	1	タ"ンネシ"6.35	STUD SCREW 6.35	
22	150556001	1	ナツト6.35	NUT 6.35	
23	152811001	1	サト"ウレハ"ー"ク"ミ	CONNECTING LEVER ASSEMBLY	
24	158687001	1	サト"ウレハ"ー"シ"ク	DRIVING SHAFT	
26	142628001	1	スイヘイオクリクランクリング"	FEED ROCK CRANK RING	
27	048110142	1	トメフシ"クヨウC11	STOP RING C11	
28	014760622	1	アナトメネシ"5.95	SET SCREW 5.95	
29	153828001	1	コロシ"ク	ROLLER SHAFT	
30	107744001	1	コロ	ROLLER	
31	153484001	1	サ"カ"ネ4.76	WASHER 4.76	
32	105234003	2	ナツト4.37	NUT 4.37	

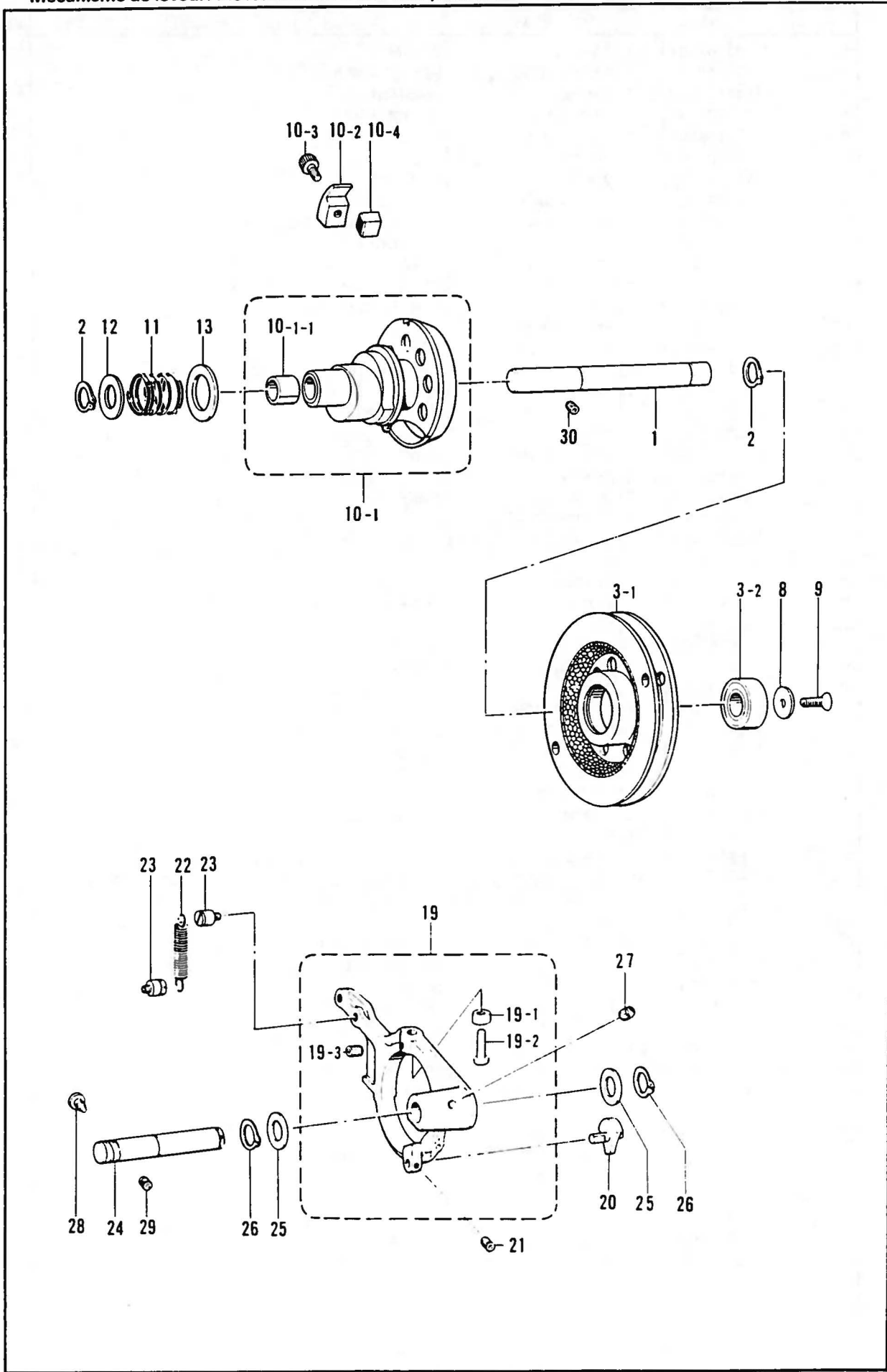
G. カム伝導関係 / Vertical shaft mechanism / Vertikale Welle /
 Mécanisme d'arbre vertical / Mecanismo de eje vertical



G. カム伝導関係 / Vertical shaft mechanism / Vertikale Welle /
Mécanisme d'arbre vertical / Mecanismo de eje vertical

REF NO	CODE	Q'TY	ヒンメイ	NAME OF PARTS	RMKS
1	152707001	1	ウオーム	WORM	
2	152718001	6	アナトメネシ"5.95	SET SCREW 5.95	
3	147151000	1	トメサ"カ"ネ	WASHER	
4	152708000	1	ウオームホイール	WORM WHEEL	
5	152713001	1	スラストサ"カ"ネ	THRUST WASHER	
6	152709000	1	スリーブ"	SLEEVE	
7	152710001	1	サ"カ"ネ	WASHER	
8	018062022	1	アナボ"ルト6X20	BOLT 6X20	
9	159977000	1	タデシ"クメタルU	VERTICAL SHAFT BUSH (U)	
10	014760622	1	アナトメネシ"5.95	SET SCREW 5.95	
11	159978001	1	タデシ"クメタルL	VERTICAL SHAFT BUSH (L)	
12	159979001	1	タデシ"クソウクミ	VERTICAL SHAFT ASSEMBLY	
13	159984001	1	スラストサ"カ"ネ40	THRUST WASHER 40	
17	153104001	1	チエンシ"キ"ヤサ"カ"ネ	WASHER	
18	018062222	3	アナボ"ルト6X22	BOLT 6X22	
19	152724001	1	カムシ"ク	TACK LENGTH FEED CAM SHAFT	
20	S09132001	1	ピンチスリーブ"クミ	PINCH SLEEVE ASSEMBLY	
20-1	018063022	1	アナボ"ルト6X30	BOLT 6X30	
23	152728001	1	スラストサ"カ"ネ8	THRUST WASHER 8	
24	151163001	1	アナボ"ルト8X15	BOLT 8X15	
25	018062022	3	アナボ"ルト6X20	BOLT 6X20	
26	109893002	3	サ"カ"ネ	WASHER	
27	028060242	3	ハ"ネサ"カ"ネ2-6	SPRING WASHER 2-6	
28	152729001	1	クラツチカム	CLUTCH CAM	
29	S09132001	1	ピンチスリーブ"クミ	PINCH SLEEVE ASSEMBLY	
29-1	018063022	1	アナボ"ルト6X30	BOLT 6X30	
31	S07814001	1	イトキリカムSP	KNIFE CAM (SP)	
32	S09132001	1	ピンチスリーブ"クミ	PINCH SLEEVE ASSEMBLY	
32-1	018063022	1	アナボ"ルト6X30	BOLT 6X30	
34	152723001	1	イトキリカムトメリング"	STOP RING	
35	152731001	1	セイキ"ヨタイ	ROLLER HOLDER	
36	152732001	1	セイキ"ヨタイコロシ"ク	ROLLER SHAFT	
37	013710712	1	トメネシ"4.76クホ"ミ	SET SCREW 4.76	
38	152914001	1	コロ	ROLLER	
39	152733001	1	ヒシ"ヨウテイシレハ"ー	EMERGENCY STOP LEVER	
40	013710712	1	トメネシ"4.76クホ"ミ	SET SCREW 4.76	
41	152734001	1	セイキ"ヨレハ"ー	ROLLER HOLDER LEVER	
42	018061622	1	アナボ"ルト6X16	BOLT 6X16	
43	152735101	1	セイキ"ヨカムレハ"ークミ	ROLLER HOLDER CAM LEVER ASSEMBLY	
43-1	153332001	1	セイキ"ヨカムレハ"ーシ"ククミ	ROLLER HOLDER CAM LEVER SHAFT ASSEMBLY	
43-2	152739001	1	コロシ"ク	ROLLER SHAFT	
43-3	153195001	1	コロ	ROLLER	
43-4	048040342	1	トメフE4	STOOP RING E4	
43-5	155337001	1	ハ"ネカク	SPRING HOOK	
44	110027001	1	セツトカラー	SET COLLAR	
45	014760622	2	アナトメネシ"5.95	SET SCREW 5.95	
46	155336001	1	セイキ"ヨハ"ネ	SPRING	
47	141334001	1	ハ"ネカク	SPRING HOOK	
48	153141001	1	セイキ"ヨタイカハ"ー	ROLLER HOLDER COVER	
49	062670412	2	ナヘ"コ357-40X4	SCREW 357X4	
< -1 >					
15	152721000	1	チエンシ"キ"ヤ42W	CHANGE GEAR (W 42)	
16	152722000	1	チエンシ"キ"ヤ42C	CHANGE GEAR (C 42)	
22	153344001	1	オクリカム21K	FEED CAM 21K	
< -2 >					
15	152719000	1	チエンシ"キ"ヤ28W	CHANGE GEAR (W 28)	
16	152720000	1	チエンシ"キ"ヤ28C	CHANGE GEAR (C 28)	
22	153343001	1	オクリカム28K	FEED CAM 28K	

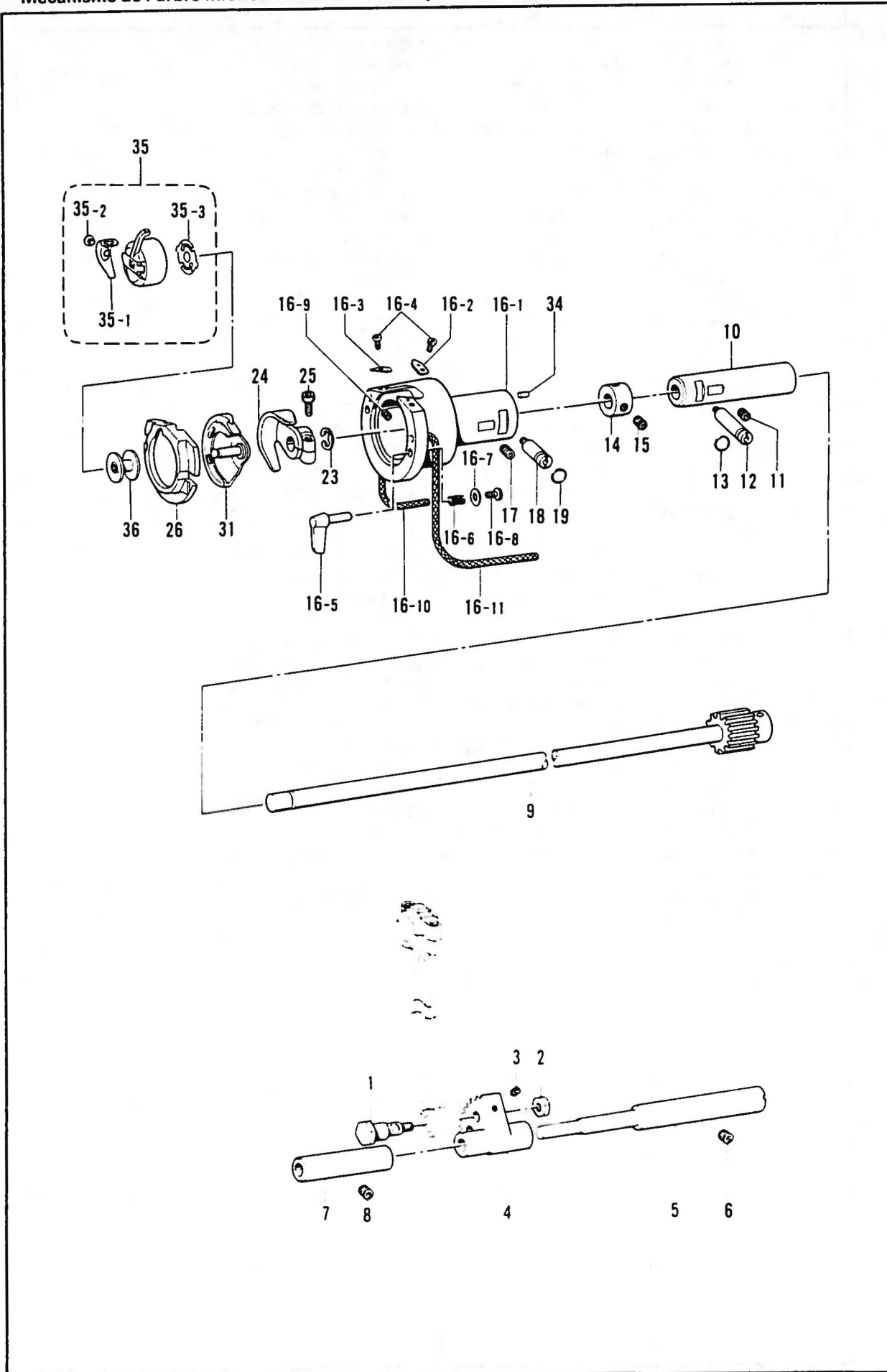
H. パワー押工関係 / Power shaft mechanism / Heberbetätigungsverrichtung /
 Mécanisme de leueur / Mecanismo de carrera de potencia



H. パワー押工関係 / Power shaft mechanism / Heberbetätigungsvorrichtung /
 Mécanisme de levreur / Mecanismo de carrera de potencia

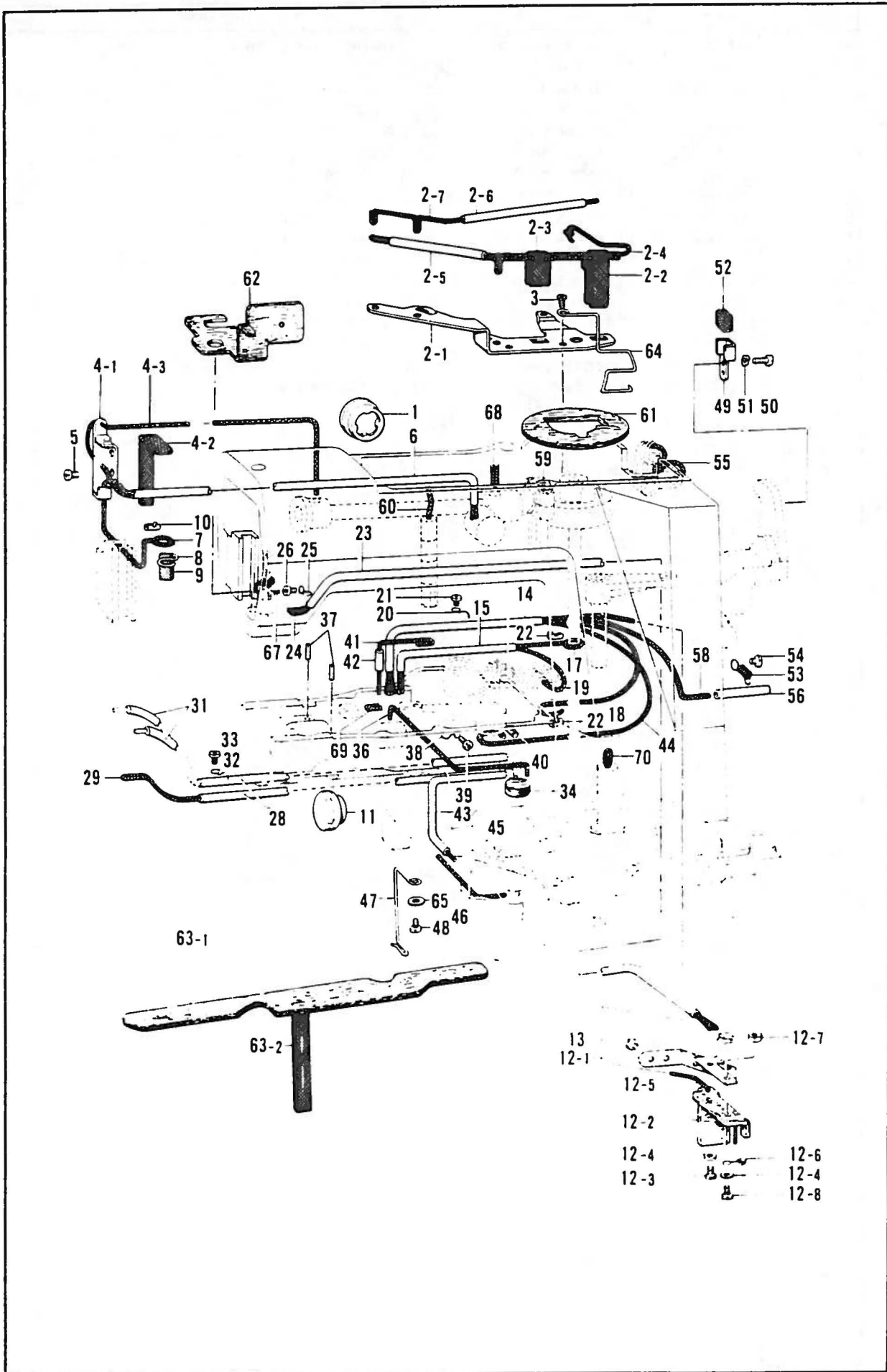
REF NO	CODE	Q'TY	ヒンメイ	NAME OF PARTS	RMKS
1	151928001	1	Pフーリシ"ク	POWER PULLEY SHAFT	
2	048170142	2	トメフシ"クヨウC17	STOP RING C17	
3	156936101	1	Pフーリソウクミ	POWER PULLEY SET	
3-1	151930201	1	Pフーリクミ	POWER PULLEY ASSEMBLY	
3-2	072600360	1	タマシ"クウケ6003VV	BALL BEARING 6003VV	
8	151932001	1	シ"クウケフタ	BEARING COVER	
9	107231002	1	サラネシ"4.76	SCREW 4.76	
10	S13165001	1	ハ"フーカムセットB	POWER CAM SET (B)	
10-1	S13166001	1	ハ"フーカムクミB	POWER CAM ASSEMBLY (B)	
10-1-1	151935000	2	DVフ"ツシュ	(DV) BUSH	
10-2	151940001	1	ハ"フーカムストツハ"A	POWER CAM STOPPER (A)	
10-3	018060822	1	アナボ"ルト	BOLT 6X8	
10-4	151941101	1	ハ"フーカムストツハ"Bクミ	POWER CAM STOPPER (B) ASSEMBLY	
11	151936001	1	Pクラツチハ"ネ	POWER CLUTCH SPRING	
12	151937001	1	スラストサ"カ"ネ17	THRUST WASHER 17	
13	151938001	1	サ"カ"ネ	WASHER	
19	151944001	1	クト"ーレハ"ークミ	CLUTCH ACTUATING LEVER ASSEMBLY	
19-1	151947101	2	コロ1	ROLLER (11)	
19-2	151948001	2	クト"ーレハ"ーコロシ"ク	ROLLER SHAFT	
19-3	014760622	2	アナトメネシ"5.95	SET SCREW 5.95	
21	014760622	1	アナトメネシ"5.95	SET SCREW 5.95	
24	151952001	1	クト"ーレハ"ーシ"ク	CLUTCH ACTUATING LEVER SHAFT	
25	151953001	2	スラストサ"カ"ネ16	THRUST WASHER 16	
26	048160142	2	トメフシ"クヨウC16	STOP RING C16	
27	107149001	1	フェルト	FELT	
28	151954001	1	アンナイヒ"ンネシ"	GUIDE PIN SCREW	
29	014821022	1	アナトメネシ"7.94クホ"ミ	SET SCREW 7.94	
30	014760622	1	アナトメネシ"5.95	SET SCREW 5.95	
<ヒョウジュンヨウ / STANDARD >					
20-1	151949001	1	オサエアケ"コロシ"ククミ	ROLLER SHAFT ASSEMBLY	
22-1	151951001	1	クト"ーレハ"ーヒキハ"ネ	DRIVING LEVER COIL SPRING	
23	141472002	2	シタイトキリレハ"ーハ"ネカク	SPRING HOOK	
<メカ2ベヨウ / MECHANICAL TOW PEDALS >					
20-2	154681001	1	オサエアケ"コロシ"ククミB	ROLLER SHAFT ASSEMBLY (B)	
22-2	154452001	1	クト"ーレハ"ーイタヒキハ"ネ	COIL SPRING	
31	154448001	1	クト"ーレハ"ーイタ	DRIVE LEVER PLATE	
32	154449001	2	ストツハ"ー	STOPPER	
33	025080232	2	ヒラサ"カ"ネチユウ 8	PLAIN WASHER 8	
34	028080242	2	ハ"ネサ"カ"ネ2-8	SPRING WASHER 2-8	
35	105812003	2	ナツト7.94	NUT 7.94	
36	017762012	2	ボ"ルト5.95X20	BOLT 5.95X20	
37	025060232	2	ヒラサ"カ"ネチユウ6	PLAIN WASHER 6	
38	150553001	2	ナツト5.95	NUT 5.95	

J. 下軸関係 / Lower shaft mechanism / Untere Welle /
 Mécanisme de l'arbre inférieur / Mecanismo del eje inferior



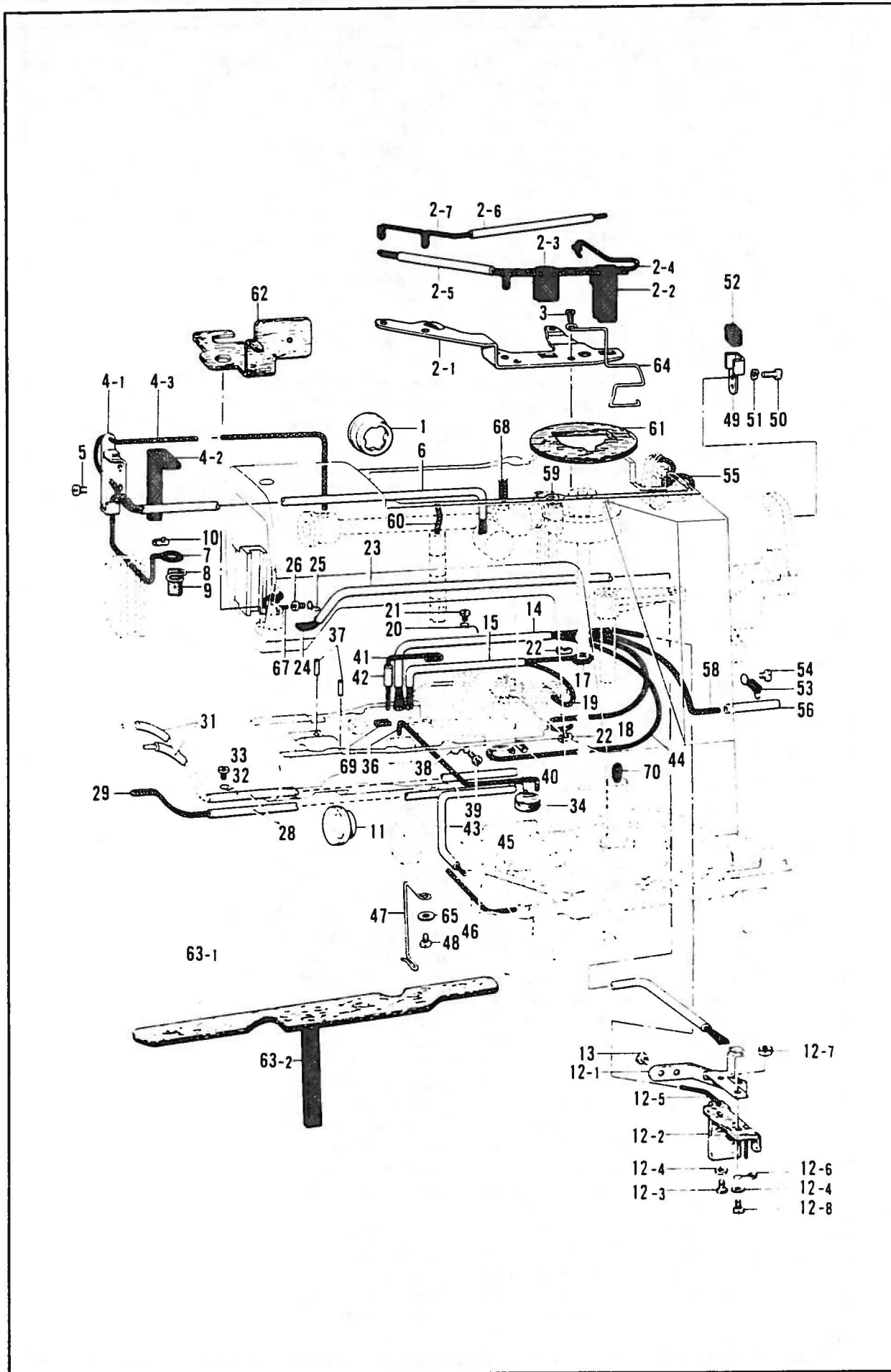
J. 下軸関係 / Lower shaft mechanism / Untere Welle /
 Mécanisme de l'arbre inférieur / Mecanismo del eje inferior

REF. NO.	CODE	Q'TY	ヒンメイ	NAME OF PARTS	RMKS
1	141786001	1	クランクロッド"ク"ンネシ"	CRANK ROD STUD SCREW	
2	104689002	1	ナット7.14	NUT 7.14	
3	014680622	1	アナトメネシ"4.37クホ"ミ	SET SCREW 4.37	
4	152245001	1	ヨウト"ウキ"ヤ	ROCK GEAR	
5	152246001	1	ヨウト"ウキ"ヤ-シ"ク	ROCK GEAR SHAFT	
6	014760622	1	アナトメネシ"5.95	SET SCREW 5.95	
7	152247001	1	ヨウト"ウシ"クメタル	ROCK SHAFT BUSH	
8	014760622	1	アナトメネシ"5.95	SET SCREW 5.95	
9	152191101	1	シタシ"ククミ	LOWER SHAFT ASSEMBLY	
10	152250001	1	シタシ"クメタル	LOWER SHAFT BUSH	
11	014760622	1	アナトメネシ"5.95	SET SCREW 5.95	
12	152678001	1	カマチヨウセツシ"ク	SHUTTLE HOOK ADJUST STUD	
13	081003670	1	Oリング"PW3	O RING PW3	
14	110495003	1	セツトカラー	SET COLLAR	
15	014770622	2	アナトメネシ"6.35クホ"ミ	SET SCREW 6.35	
16	S00327001	1	オオカマタイクミ	SHUTTLE RACE BASE ASSEMBLY	
16-1	152677001	1	オオカマタイ	SHUTTLE RACE BASE	
16-2	152679001	1	カマイトアンナイR	SHUTTLE RACE THREAD GUIDE (R)	
16-3	152680001	1	カマイトアンナイL	SHUTTLE RACE THREAD GUIDE (L)	
16-4	062660412	2	ナヘ"コ318-40X4	SCREW 318X4	
16-5	152683001	2	オオカマトリツケツメ	LARGE SHUTTLE HOOK SET CLAW	
16-6	152684001	2	オオカマトリツケハ"ネ	LARGE SHUTTLE HOOK SET SPRING	
16-7	402887001	2	サ"カ"ネ3.2	WASHER 3.2	
16-8	062660712	2	ナヘ"コ318-40X7	SCREW 318X7	
16-9	153050000	2	オオカマタイフェルト	SHUTTLE RACE BASE FELT	
16-10	155489000	1	クミヒモ (L=270)	WICK (L=270)	
16-11	S00400000	1	クミヒモ2.5X220	WICK 2.5X220	
17	014760622	1	アナトメネシ"5.95	SET SCREW 5.95	
18	152678001	1	カマチヨウセツシ"ク	SHUTTLE HOOK ADJUST STUD	
19	081003670	1	Oリング"PW3	O RING PW3	
23	048080342	1	トメフE8	STOP RING E8	
24	152681201	1	ト"ライハ"ー	DRIVER	
25	018501422	1	アナボ"ルト5X14	BOLT 5X14	
26	152682001	1	オオカマA	LARGE SHUTTLE HOOK (A)	
31	152685101	1	ナカカマA	INNER ROTARY HOOK (A)	
34	141808001	1	オオカマアンナイヒ"ン	PIN	
35	159610101	1	ホ"ビ"ンケースクミA	BOBBIN CASE ASSEMBLY (A)	
35-1	154339001	1	ホ"ビ"ンケースチヨウシハ"ネ	BOBBIN CASE ADJUST SPRING	
35-2	154341001	1	ホ"ビ"ンケースハ"ネネシ"	BOBBIN CASE SPRING SCREW	
35-3	159612001	1	クウテンホ"ウシハ"ネ	BOBBIN TENSION SPRING	
36	159613001	1	ホ"ビ"ン	BOBBIN	



K. 給油潤滑関係 / Lubrication / Schmierung / Lubrification / Lubricación

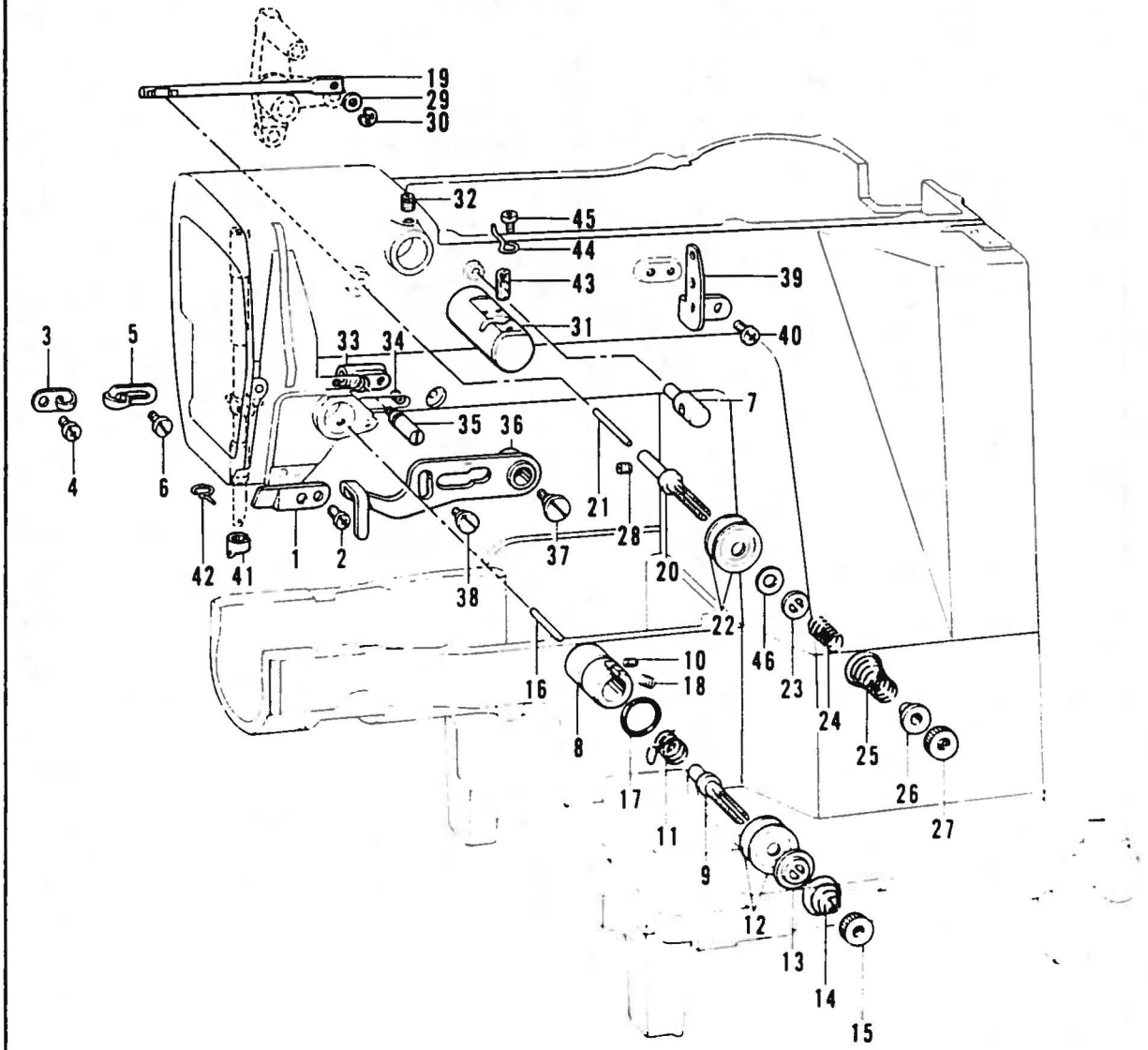
REF NO	CODE	Q'TY	ヒンメイ	NAME OF PARTS	RMKS
1	152948001	1	オイルホ"ツトマト"	OIL GAUGE WINDOW	
2	152949001	1	ウワジ"クキユウユササイクミ	WICK SUPPORT ASSEMBLY	
2-1	152950001	1	ウワジ"クキユウユササエ	WICK SUPPORT	
2.2	152951001	1	ウオムキユウユフェルト	FELT	
2-3	152952001	1	ロツト"キユウユフェルト	FELT	
2.4	153918001	1	クミヒモ6X6 (L=660)	WICK 6X6 (L=660)	
2.5	140423000	1	ヒ"ニルチューブ"	OIL TUBE	
2-6	147745000	1	ハイユハ"イフ"L	OIL TUBE (L)	
2-7	153919001	1	クミヒモ6X6 (L=370)	WICK 6X6 (L=370)	
3	062681012	2	ナヘ"コ3437-40X10	SCREW 437X10	
4	152958001	1	テンヒ"ンキユウユササイクミ	WICK SUPPORT ASSEMBLY	
4-1	152959001	1	テンヒ"ンキユウユササエ	WICK SUPPORT	
4-2	152955001	1	ヒラクミヒモ (L=210)	FLAT WICK (L=210)	
4.3	152956001	1	クミヒモ4X4 (L=500)	WICK 4X4 (L=500)	
5	062680612	1	ナヘ"コ34.37-40X6	SCREW 437X6	
6	144694001	1	ハイユハ"イフ"	OIL TUBE	
7	152956001	1	クミヒモ4X4 (L=500)	WICK 4X4 (L=500)	
8	152962001	1	ハリホ"ウメタルヒモササエ	WICK SUPPORT	
9	152960001	1	ヒラクミヒモ (L=40)	FLAT WICK (L=40)	
10	104567001	1	クミヒモササエ	WICK SUPPORT	
11	152948001	1	オイルホ"ツトマト"	OIL GAUGE WINDOW	
12	152961001	1	シタジ"クキユウユササイクミ	FELT SUPPORT ASSEMBLY	
12-1	152966001	1	シタジ"クキユウユササエ	FELT SUPPORT	
12-2	152967001	1	シタジ"クキユウユフェルト	FELT	
12.3	062670812	2	ナヘ"コ357-40X8	SCREW 357X8	
12.4	025350332	3	ヒラサ"ガ"ネタ"イ3.5	PLAIN WASHER 3.5	
12.5	152963001	1	クミヒモ4X4 (L=600)	WICK 4X4 (L=600)	
12.6	141692001	1	ヒ"ニルチューブ"ササエC	OIL SUPPORT (C)	
12.7	021670202	1	ナツト2シユ3.57	NUT 3.57	
12.8	062671412	1	ナヘ"コ357-40X14	SCREW 357X14	
13	062670612	2	ナヘ"コ357-40X6	SCREW 357X6	
14	148921000	1	ヒ"ニルチューブ"	OIL TUBE	
15	147745000	1	ハイユハ"イフ"L	OIL TUBE (L)	
17	152964001	1	クミヒモ6X6 (L=310)	WICK 6X6 (L=310)	
18	152965001	1	クミヒモ4X4 (L=400)	WICK 4X4 (L=400)	
19	152964001	1	クミヒモ6X6 (L=310)	WICK 6X6 (L=310)	
20	152969001	1	コード"ササエカネ	CORD SUPPORT	
21	062670512	1	ナヘ"コ357-40X5	SCREW 357X5	
22	104567001	2	クミヒモササエ	WICK SUPPORT	
23	146375000	1	ヒ"ニルチューブ"	OIL TUBE	
24	152992001	1	ヒラクミヒモ (L=760)	FLAT WICK (L=760)	
25	117150001	1	コード"ササエカネ	CORD SUPPORT	
26	062670512	1	ナヘ"コ357-40X5	SCREW 357X5	
28	140423000	2	ヒ"ニルチューブ"	OIL TUBE	
29	152971001	1	クミヒモ4X4 (L=480)	WICK 4X4 (L=480)	
31	112669001	2	ヒ"ニルチューブ"	OIL TUBE	
32	152969001	1	コード"ササエカネ	CORD SUPPORT	
33	062670512	1	ナヘ"コ357-40X5	SCREW 357X5	
34	113006001	1	フェルト	FELT	
36	152973001	1	クミヒモ4X4 (L=170)	WICK 4X4 (L=170)	
37	047251640	2	スプリング"ピン"AW2.5	SPRING PIN AW2.5	
38	117150001	1	コード"ササエカネ	CORD SUPPORT	
39	062670512	1	ナヘ"コ357-40X5	SCREW 357X5	
40	104567001	1	クミヒモササエ	WICK SUPPORT	
41	152974001	1	クミヒモ4X4 (L=350)	WICK 4X4 (L=350)	
42	112669001	1	ヒ"ニルチューブ"	OIL TUBE	
43	147745000	1	ハイユハ"イフ"L	OIL TUBE (L)	
44	153922001	1	クミヒモ4X4 (L=500)	WICK 4X4 (L=500)	
45	152953001	1	クミヒモ6X6 (L=360)	WICK 6X6 (L=360)	
46	152985001	1	クミヒモ4X4 (L=120)	WICK 4X4 (L=120)	
47	153763001	1	キユウユヒモササエ	WICK SUPPORT	
48	062670512	1	ナヘ"コ357-40X5	SCREW 357X5	



K. 給油潤滑関係 / Lubrication / Schmierung / Lubrification / Lubricación

REF NO	CODE	Q'TY	品名	NAME OF PARTS	RMKS
49	152976001	1	ホールキユウヒモササエ	WICK SUPPORT	
50	062670512	2	ナヘコ357-40X5	SCREW 357X5	
51	028040242	2	ハネサカネ2-4	SPRING WASHER 2-4	
52	152977001	1	ヒラクミヒモ (L=50)	WICK (L=50)	
53	152978001	1	チューブオサエ	TUBE SUPPORT	
54	062680812	1	ナヘコ437-40X8	SCREW 437X8	
55	153927001	1	クミヒモ6X6 (L=180)	WICK 6X6 (L=180)	
56	112669001	1	ビニルチューブ	OIL TUBE	
58	153922001	1	クミヒモ4X4 (L=500)	WICK 4X4 (L=500)	
59	107149001	1	フェルト	FELT	
60	152968001	1	クミヒモ4X4 (L=100)	WICK 4X4 (L=100)	
61	153529101	1	ホールキユウフェルト	FELT	
62	153530001	1	スイアケフェルト	FELT	
63-1	153531001	1	ヘットLフェルト	BED (L) FELT	
63-2	153562001	1	ヒラクミヒモ (L=150)	FLAT WICK (L=150)	
64	153528001	1	ウオームキユウフェルトササエ	FELT SUPPORT	
65	105248003	1	サカネ	WASHER	
67	152973001	1	クミヒモ4X4 (L=170)	WICK 4X4 (L=170)	
68	153925001	1	クミヒモ4X4 (L=30)	WICK 4X4 (L=30)	
69	153926001	1	タコヒモ (L=100)	WICK (L=100)	
70	152980001	1	クミヒモ6X6 (L=150)	WICK 6X6 (L=150)	

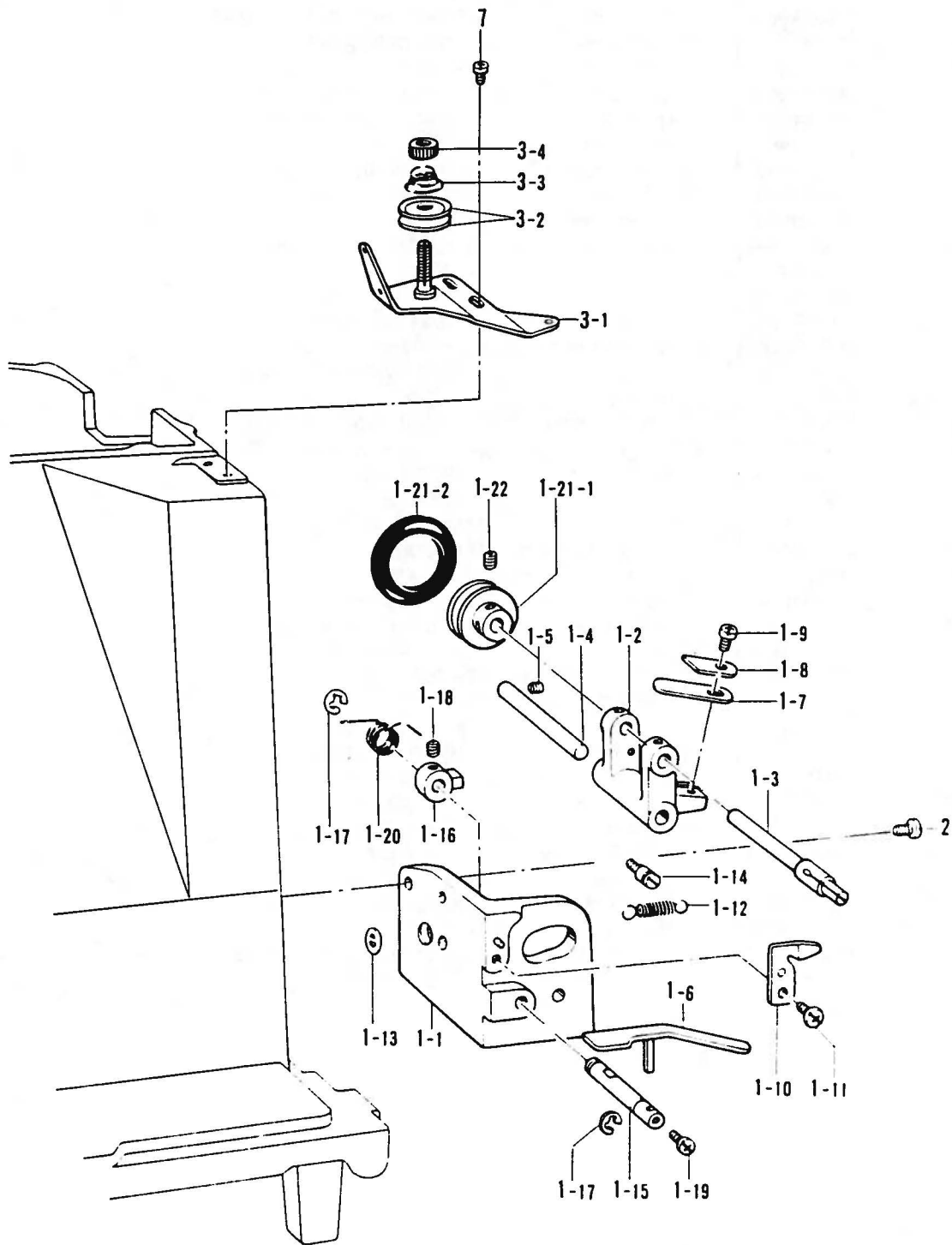
L. 糸通シ関係 / Threading mechanism / Fadenführungsrichtung /
Mécanisme de l'enfilage / Mecanismo del enhebrado



L. 糸通シ関係 / Threading mechanism / FadenführungsVorrichtung /
 Mécanisme de l'enfilage / Mecanismo del enhebrado

REF NO	CODE	Q'TY	ヒンメイ	NAME OF PARTS	RMKS
1	152869001	1	アームイトミチ	ARM THREAD GUIDE	
2	062710712	1	ナヘ"コ476-32X7	SCREW 476X7	
3	152870001	1	アームイトカク	ARM THREAD GUIDE	
4	062670612	1	ナヘ"コ357-40X6	SCREW 357X6	
5	113316001	1	アームイトアンナイ	ARM THREAD GUIDE	
6	112751003	1	シメネジ"3.57	SCREW 3.57	
7	153049001	1	ウフイトアンナイホ"ウ	UPPER THREAD GUIDE BAR	
8	152872001	1	イトチヨウシタ"イ	TENSION BRACKET	
9	100398001	1	イトチヨウシホ"ウ	TENSION STUD	
10	100402004	1	トメネジ"3.57	SET SCREW 3.57	
11	145519001	1	イトトリハ"ネ	THREAD TAKE-UP SPRING	
12	145446001	2	イトチヨウシサラ	TENSION DISC	
13	159805001	1	イトチヨウシサラオサエ	TENSION DISC PRESSER	
14	104525001	1	イトチヨウシハ"ネ	TENSION SPRING	
15	100136001	1	イトチヨウシナツト	TENSION NUT	
16	152873001	1	イトユルメヒ"ン	TENSION RELEASE PIN	
17	114294001	1	Oリング"	O RING	
18	103950003	1	トメネジ"5.95	SET SCREW 5.95	
19	152874001	1	フクイトユルメホ"ウ	SUB TENSION RELEASE BAR	
20	152875001	1	フクイトチヨウシホ"ウ	SUB TENSION STUD	
21	152876001	1	フクイトユルメヒ"ン	SUB TENSION RELEASE PIN	
22	145446001	2	イトチヨウシサラ	TENSION DISC	
23	152877001	1	イトチヨウシサラオサエ	TENSION DISC WASHER	
24	152878001	1	ウフイトオサエハ"ネ	UPPER THREAD SPRING	
25	152879101	1	フクチヨウシハ"ネ	SUB TENSION SPRING	
26	152880001	1	ハ"ネウケ	SPRING HOLDER	
27	100136001	1	イトチヨウシナツト	TENSION NUT	
28	014680422	1	アナトメネジ"4.37クホ"ミ	SET SCREW 4.37	
29	140208001	1	サ"カ"ネ	WASHER	
30	048040342	1	トメフE4	STOP RING E4	
31	152881001	1	エキレイタイクミ	NEEDLE COOLER ASSEMBLY	
32	013760612	1	トメネジ"5.95クホ"ミ	SET SCREW 5.95	
33	152886001	1	イトトリアンナイシ"クウク	THREAD TAKE-UP GUIDE	
34	014680422	1	アナトメネジ"4.37クホ"ミ	SET SCREW 4.37	
35	152887001	1	イトトリアンナイシ"ク	THREAD TAKE-UP LEVER GUIDE STUD	
36	152888101	1	イトトリレハ"ー	THREAD TAKE-UP LEVER	
37	141528001	1	タ"ンネジ"6.35	STUD SCREW 6.35	
38	115077003	1	タ"ンネジ"4.76	STUD SCREW 4.76	
39	152889001	1	ミツメイトカク	THREAD RETAINER	
40	062670612	2	ナヘ"コ357-40X6	SCREW 357X6	
41	152890001	1	ハリホ"ウイトアンナイA	NEEDLE BAR THREAD GUIDE (A)	
42	152891001	1	ハリホ"ウメタルDイトアンナイ	NEEDLE BAR BUSH (D) THREAD GUIDE	
43	152883000	1	フェルト8X15.5	FELT 8X15.5	
44	152884001	1	エキレイイトカク	NEEDLE COOLER THREAD GUIDE	
45	062670412	1	ナヘ"コ357-40X4	SCREW 357X4	
46	153138001	1	サ"カ"ネ	WASHER	

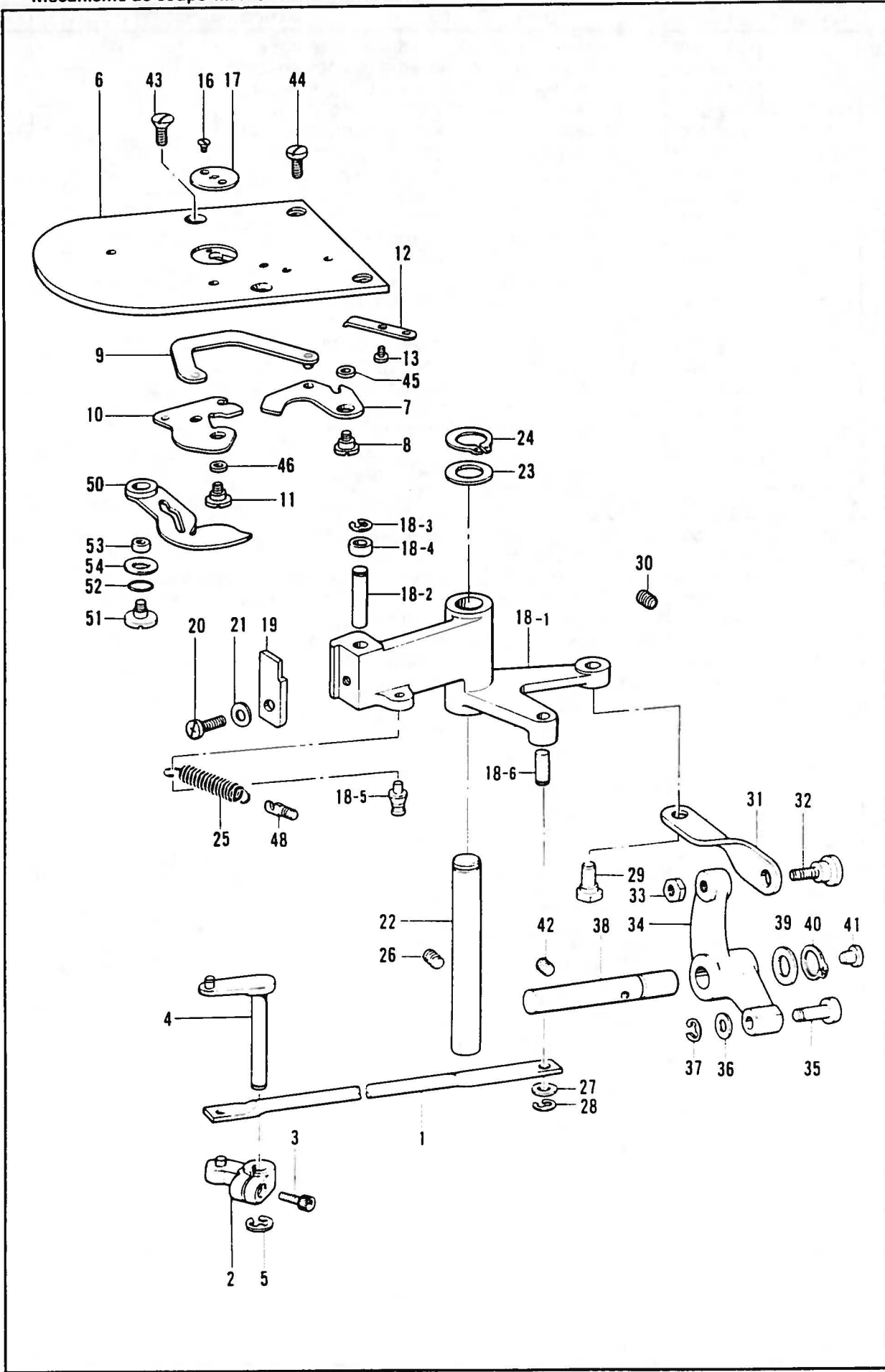
M. 糸巻き関係 / Bobbin winder mechanism / Spuler /
Mécanisme du bobineur / Mecanismo del devanador de la canilla



M. 糸巻キ関係 / Bobbin winder mechanism / Spuler /
 Mécanisme du bobineur / Mecanismo del devanador de la canilla

REF NO	CODE	Q'TY	ヒンメイ	NAME OF PARTS	RMKS
1	152982109	1	イトマキクミ	BOBBIN WINDER ASSEMBLY	
1-1	152983009	1	イトマキクタイ	BOBBIN WINDER BRACKET	
1-2	152984001	1	イトマキレハ-	BOBBIN WINDER LEVER	
1-3	152933001	1	イトマキシク	BOBBIN WINDER SHAFT	
1-4	152934001	1	イトマキレハ-シク	BOBBIN WINDER LEVER SHAFT	
1-5	102716004	1	トメネシ"4.37	SET SCREW 4.37	
1-6	152935001	1	ホ"ヒ"ンオサエ	BOBBIN PRESSER	
1-7	152936001	1	イタハ"ネ	PLATE SPRING	
1-8	152937001	1	サ"カ"ネ	WASHER	
1-9	062670712	1	ナヘ"コ357-40X7	SCREW 357X7	
1-10	152938001	1	メス	KNIFE	
1-11	062680712	1	ナヘ"コ437-40X7	SCREW 437X7	
1-12	152939001	1	イトマキレハ-ヒキハ"ネ	COIL SPRING	
1-13	115138001	1	レハ-ヒキハ"ネカケ	SPRING HOOK	
1-14	141550001	1	テイシレハ-ハ"ネカケ	STOP LEVER SPRING HOOK	
1-15	152940001	1	イトマキツメシク	BOBBIN WINDER CLAW STUD	
1-16	142566001	1	イトマキツメ	BOBBIN WINDER CLAW	
1-17	048050342	2	トメフE5	STOP RING E5	
1-18	014680422	2	アナトメネシ"4 37クホ"ミ	SET SCREW 4.37	
1-19	062670712	1	ナヘ"コ357-40X7	SCREW 357X7	
1-20	152941001	1	イトマキツメネシ"リハ"ネ	TWIST SPRING	
1-21-1	154528001	1	イトマキクルマ	BOBBIN WINDER WHEEL	
1-21-2	120448001	1	ゴムフ	RUBBER RING	
1-22	102716004	2	トメネシ"4.37	SET SCREW 4.37	
2	062761412	2	ナヘ"コ595-28X14	SCREW 595X14	
3	S01300009	1	シタイトチヨウシクミ	LOWER THREAD TENSION ASSEMBLY	
3-1	152945001	1	シタイトチヨウシク"イクミ	LOWER THREAD TENSION BRACKET ASSEMBLY	
3-2	145446001	2	イトチヨウシガラ	TENSION DISC	
3-3	104525001	1	イトチヨウシハ"ネ	TENSION SPRING	
3-4	108265009	1	イトチヨウシナツト	TENSION NUT	
7	062681012	2	ナヘ"コ437-40X10	SCREW 437X10	

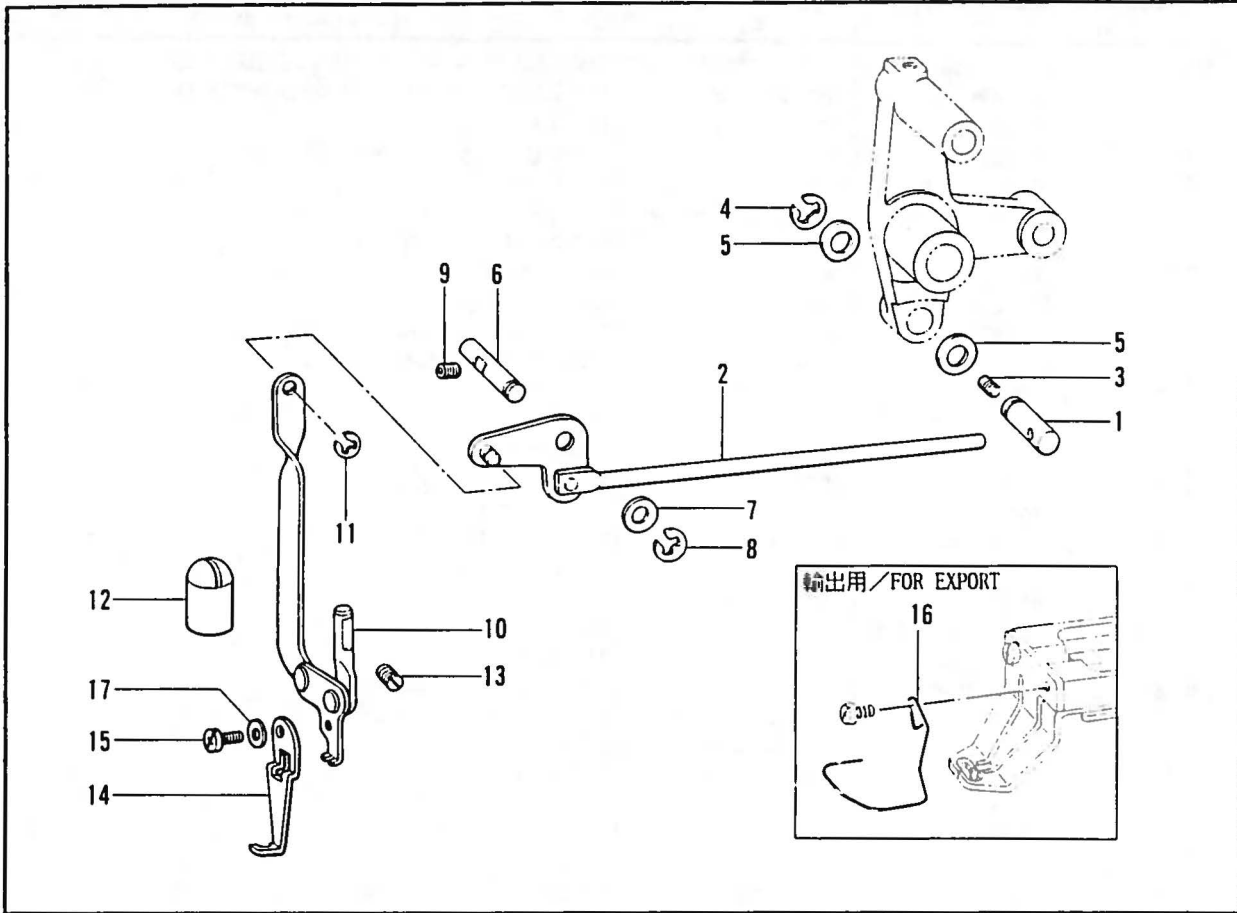
N. 糸切り関係 / Thread trimmer mechanism / Fadenabschneidevorrichtung /
 Mécanisme de coupe-fil / Mecanismo de la cortadura de hilos



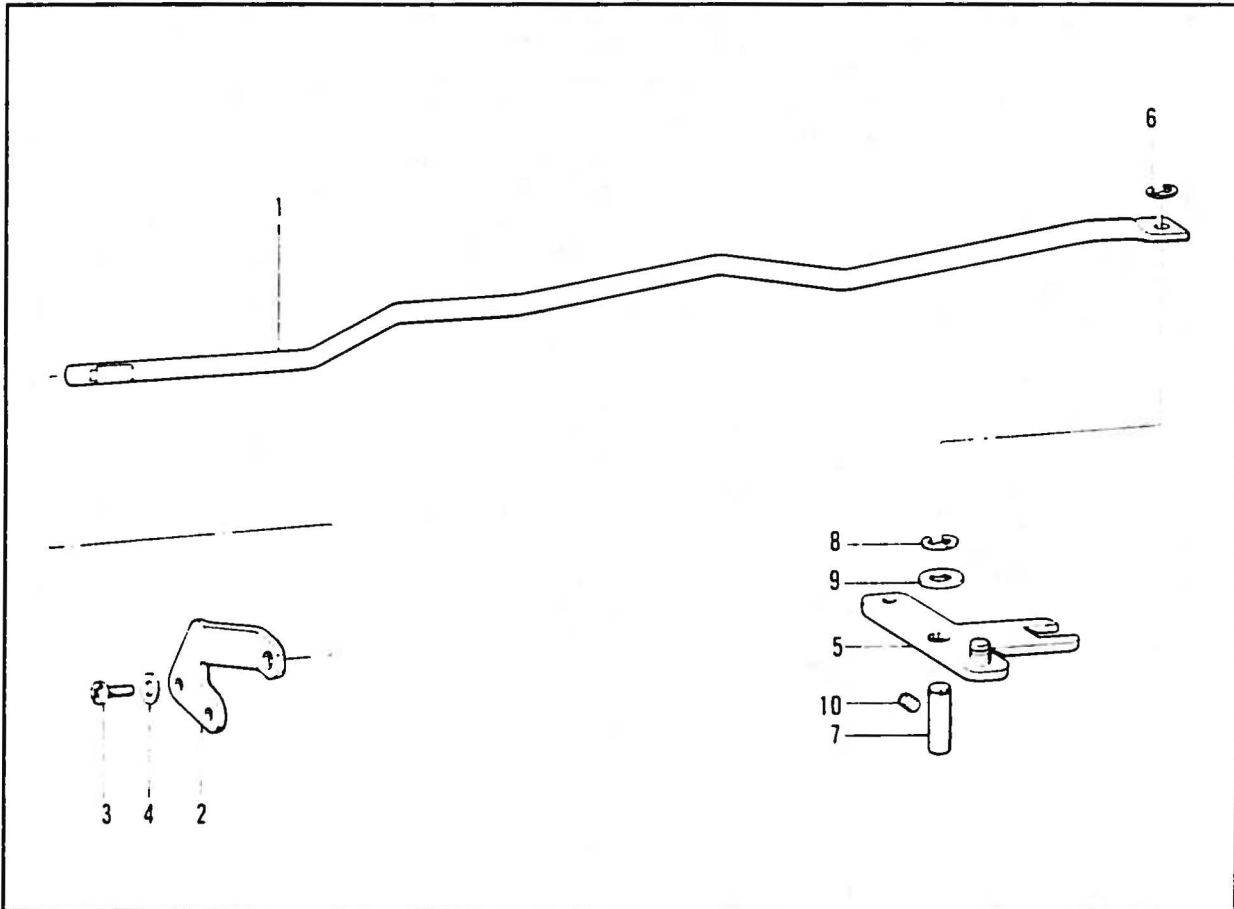
N. 糸切り関係 / Thread trimmer mechanism / Fadenabschneidevorrichtung /
 Mécanisme de coupe-fil / Mecanismo de la cortadura de hilos

REF. NO.	CODE	Q'TY	ヒンメイ	NAME OF PARTS	RMKS
1	152892001	1	イトキリレンケツロツト	THREAD TRIMMER CONNECTING ROD	
2	152896001	1	イトキリウテ"Aクミ	THREAD TRIMMER ARM ASSEMBLY (A)	
3	018681022	1	アナホルト4.37X10	BOLT 4.37X10	
4	152893101	1	イトキリウテ"B	THREAD TRIMMER ARM (B)	
5	048050342	1	トメフE5	STOP RING E5	
6	S01887001	1	ハリイタC	-----	
6	152995001	1	-----	NEEDLE PLATE (S)	
7	152981001	1	イトキリウテ"C	KNIFE ARM (C)	
8	153222001	1	シメネジ"4.37	SCREW 4.37	
9	152697201	1	イトキリレンカンクミ	KNIFE CONNECTING ROD ASSEMBLY	
10	152901001	1	イト"ウハクミ	MOVABLE KNIFE ASSEMBLY	
11	152904001	1	シメネジ"4.37	SCREW 4.37	
12	152905001	1	コテイハ	FIXED KNIFE	
13	111140002	2	シメネジ"2.38	SCREW 2.38	
16	100360003	2	サラネジ"2.38	SCREW 2.38	
17	156150001	1	ハリアナイタB	NEEDLE HOLE PLATE (B)	
18-1	152912001	1	イトキリカムレハ"	THREAD TRIMMER CAM LEVER	
18-2	152913001	1	コロシ"ク	ROLLER SHAFT	
18-3	048040342	1	トメフE4	STOP RING E4	
18-4	152914001	1	コロ	ROLLER	
18-5	154789001	1	ハ"ネカケ	SPRING HOOK	
18-6	152919001	1	イトキリロツト"ピン	THREAD TRIMMER ROD PIN	
19	152915001	1	イトキリカムレハ"-ツメ	THREAD TRIMMER CAM LEVER CLAW	
20	062761412	1	ナヘ"ゴ595-28X14	SCREW 595X14	
21	025060132	1	ヒラサ"カ"ネシヨウ6	PLAIN WASHER 6	
22	152916001	1	イトキリカムレハ"-シ"ク	THREAD TRIMMER CAM LEVER SHAFT	
23	152917001	1	サ"カ"ネ	WASHER	
24	048120142	1	トメフシ"クヨウC12	STOP RING C12	
25	154788001	1	イトキリカムレハ"-ハ"ネ	THREAD TRIMMER CAM LEVER SPRING	
26	014760622	1	アナトメネジ"5.95	SET SCREW 5.95	
27	140208001	1	サ"カ"ネ	WASHER	
28	048040342	1	トメフE4	STOP RING E4	
29	152920001	1	イトキリリンクチヨウセツシ"ク	STUD	
30	014760622	1	アナトメネジ"5.95	SET SCREW 5.95	
31	152921001	1	イトキリリンク	THREAD TRIMMER LINK	
32	151907001	1	タ"ンネジ"5.95	STUD SCREW 5.95	
33	150553001	1	ナツト5.95	NUT 5.95	
34	152922001	1	イトキリサト"-レハ"-	THREAD TRIMMER LEVER	
35	152923001	1	イトキリサト"-レハ"-コロ	THREAD TRIMMER ROLLER	
36	112468001	1	サ"カ"ネ	WASHER	
37	048050342	1	トメフE5	STOP RING E5	
38	153482001	1	イトキリサト"-レハ"-シ"ク	DRIVING SHAFT	
39	142628001	1	スイヘイオクリクランクリング"	FEED ROCK CRANK RING	
40	048110142	1	トメフシ"クヨウC11	STOP RING C11	
41	111865009	1	オイルメクラセン	OIL CAP	
42	014760622	1	アナトメネジ"5.95	SET SCREW 5.95	
43	100032004	2	サラネジ"4.37	SCREW 4.37	
44	153208002	2	シメネジ"4.37	SCREW 4.37	
45	153220001	1	イトキリウテ"Cカラー	KNIFE ARM (C) COLLAR	
46	153219001	1	イト"ウハカラー	MOVABLE KNIFE COLLAR	
48	141334001	1	ハ"ネカケ	SPRING HOOK	
50	152906101	1	シタイトサハ"キA	LOWER THREAD RETAINER (A)	
51	153598001	1	シメネジ"4.37	SCREW 4.37	
52	081008070	1	Oリング"P8	O RING P8	
53	153597001	1	シタイトサハ"キカラー	LOWER THREAD RETAINER COLLAR	
54	153596001	1	サ"カ"ネ	WASHER	

P. 糸払イ関係 / Thread wiper mechanism / Fadenwischvorrichtung /
 Mécanisme de tire-fil / Mecanismo del limpiador de hilo



Q. 糸締メ関係 / Thread nipper mechanism / Fadenspannvorrichtung /
 Mécanisme de pince-fil / Mecanismo de la mordaza para hilo



P. 糸払い関係 / Thread wiper mechanism / Fadenwischvorrichtung /
Mécánisme de tire-fil / Mecanismo del limpiador de hilo

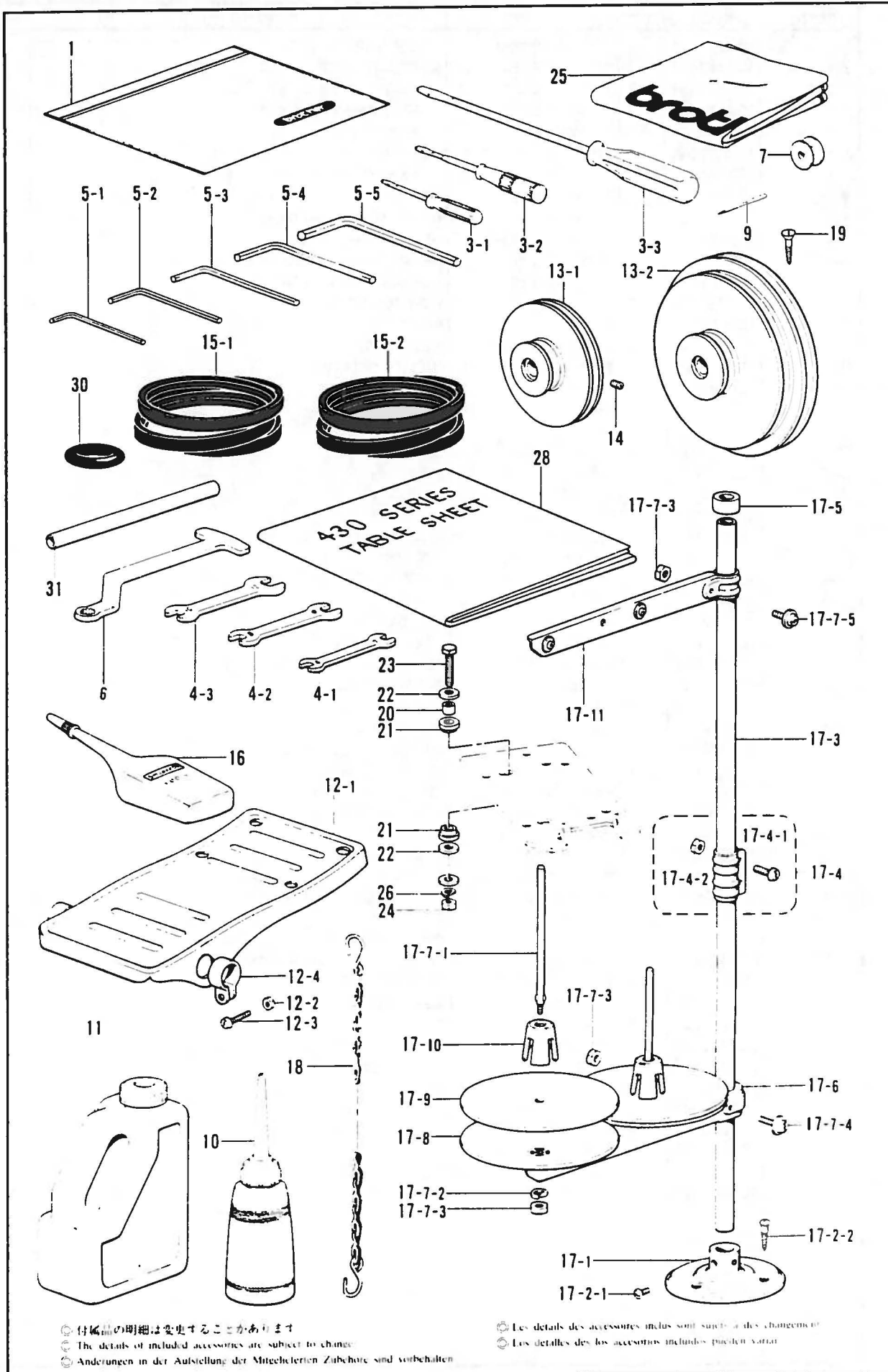
REF.NO.	CODE	Q'TY	ヒンメイ	NAME OF PARTS	RMKS
1	152815001	1	ワイパーロッドシク	THREAD WIPER ROD SHAFT	
2	152816001	1	ワイパーロッドクミ	THREAD WIPER ROD ASSEMBLY	
3	014680622	1	アナトメネシ"4.37クボ"ミ	SET SCREW 4.37	
4	048060342	1	トメフE6	STOP RING E6	
5	116629001	2	サ"カ"ネ	WASHER	
6	152822001	1	ワイパーシク	THREAD WIPER SHAFT	
7	025770232	1	ヒラサ"カ"ネチユ6.35	PLAIN WASHER 6.35	
8	048040342	1	トメフE4	STOP RING E4	
9	014680622	1	アナトメネシ"4.37クボ"ミ	SET SCREW 4.37	
10	152823001	1	ワイパーウテクミ	THREAD WIPER ARM ASSEMBLY	
11	048030342	1	トメフE3	STOP RING E3	
12	152827009	1	オイルキリセン	OIL CAP	
13	013710712	1	トメネシ"4.76クボ"ミ	SET SCREW 4.76	
14	*	1	ワイパー-A	-----	
15	062670512	1	ナヘ"コ357-40X5	SCREW 357X5	
16	*	1	-----	FINGER GUARD	
17	025350132	1	ヒラサ"カ"ネシヨウ	PLAIN WASHER	

Q. 糸締め関係 / Thread nipper mechanism / Fadenspannvorrichtung /
Mécánisme de pince-fil / Mecanismo de la mordaza para hilo

REF NO	CODE	Q'TY	ヒンメイ	NAME OF PARTS	RMKS
1	152925101	1	ウワイトユルメホ"ウ	UPPER THREAD RELEASE SHAFT	
2	152926001	1	ユルメホ"ウササイタ	TENSION RELEASE BAR PLATE	
3	062671012	2	ナヘ"コ357-40X10	SCREW 357X10	
4	025350332	2	ヒラサ"カ"ネタ"イ3.5	PLAIN WASHER 3.5	
5	155571001	1	ウワイトユルメレハ"ークミ	UPPER THREAD RELEASE LEVER ASSEMBLY	
6	048040342	1	トメフE4	STOP RING E4	
7	152929001	1	ウワイトユルメレハ"ーシク	UPPER THREAD RELEASE LEVER SHAFT	
8	048050342	1	トメフE5	STOP RING E5	
9	025770232	1	ヒラサ"カ"ネチユ6.35	PLAIN WASHER 6.35	
10	014760622	1	アナトメネシ"5.95	SET SCREW 5.95	

Z. 付属品関係 / Accessories / Zubehör / Accessoires / Accesorios

REF.NO.	CODE	Q'TY	ヒンメイ	NAME OF PARTS	RMKS
1	122991001	1	フソクヒンホリフクロ	ACCESSORY BAG	
3-1	142443001	1	ネジマフシ1.9X52	SCREW DRIVER 1.9X52	
3-2	118837001	1	ネジマフシ3.4X70	SCREW DRIVER 3.4X70	
3-3	101572101	1	ネジマフシ5.5X190	SCREW DRIVER 5.5X190	
4-1	107779001	1	スパナ6X7	SPANNER 6X7	
4-2	100887001	1	スパナ8X9	SPANNER 8X9	
4-3	107780001	1	スパナ10X12	SPANNER 10X12	
5-1	142002001	1	6カクホウスハナ2	HEXAGONAL WRENCH 2	
5-2	142721001	1	6カクホウスハナ3	HEXAGONAL WRENCH 3	
5-3	118064001	1	6カクホウスハナ4	HEXAGONAL WRENCH 4	
5-4	150335001	1	6カクホウスハナ5	HEXAGONAL WRENCH 5	
5-5	115157001	1	6カクホウスハナ6	HEXAGONAL WRENCH 6	
6	152765001	1	メカネレンチ10	WRENCH 10	
7	159613001	4	ホビン	BOBBIN	
9	107415014	4	ミシンハリDPX5 (#14)	NEEDLE DPX5 (#14)	
10	114483002	1	ホリオイラークミ	OILER ASSEMBLY	
11	154702001	1	オイルタンク	OIL TANK	
13-1	*	1	モータプーリ	-----	
13-2	*	1	-----	MOTOR PULLEY	
14	014760622	2	アタメネジ5.95	SET SCREW 5.95	
15-1	082104891	1	VベルトM48	V-BELT M48	
15-2	*	1	VベルトM	V-BELT M	
16	S06706001	1	シリコンオイル	SILICONE OIL	
17	S02761009	1	イトタテダイ	COTTON STAND ASSEMBLY	
17-1	150189009	1	ブラケット	COTTON STAND BASE	
17-2	S02773001	1	ブラケットネジセット	COTTON STAND BASE SCREW SET	
17-2-1	062060806	2	ナヘコ6X8	SCREW 6X8	
17-2-2	031452296	3	マルモク45X22	SCREW 45X22	
17-3	150172003	2	コラムパイプ	COLUMN PIPE	
17-4	150106003	1	コラムジョイントクミ	COLUMN JOINT ASSEMBLY	
17-4-1	062501406	2	ナヘコ5X14	SCREW 5X14	
17-4-2	021500106	2	1シユナツト5	NUT 5	
17-5	150174000	1	コラムキャップ	COLUMN CAP	
17-6	S02778002	1	スプールホルダ2	SPOOL HOLDER 2	
17-7	S02780001	1	スプールネジセット2	SPOOL SCREW SET 2	
17-7-1	150179002	2	スプールシク	SPOOL SHAFT (B)	
17-7-2	028050246	2	ハネサカネ2-5	SPRING WASHER 2-5	
17-7-3	021500106	4	1シユナツト5	NUT 5	
17-7-4	050503006	1	ナヘコヒラサ5X30	SCREW 5X30	
17-7-5	050501406	1	ナヘコヒラサ5X14	SCREW 5X14	
17-8	150180001	2	ワケサラ	SPOOL STAND BASE	
17-9	150182000	2	スプールマット	SPOOL MAT	
17-10	126863001	2	スプールクッション	SPOOL CUSHION	
17-11	S02786002	1	スレットハンガークミ2	THREAD HANGER ASSEMBLY 2	
19	106030001	4	サラモクネジ6.2X32	SCREW 6.2X32	
20	152863001	4	クッションカラー	CUSHION COLLAR	
21	152864000	8	クッション	CUSHION	
22	025800332	12	ヒラサカネ7.14	PLAIN WASHER 7.14	
23	017062503	4	6カクホルト6X25	BOLT 6X25	
24	021060102	4	ナツト1シユ6	NUT 6	
25	144226001	1	-----	HEAD COVER	
26	028060242	4	ハネサカネ2-6	SPRING WASHER 2-6	
28	153574201	1	テーブルシート	TABLE SHEET	
30	120448001	1	ゴムワ	RUBBER RING	
31	154760001	1	ホウスハナパイプ	PIPE	



Z. 付属品関係 / Accessories / Zubehör / Accessoires / Accesorios

REF NO.	CODE	QTY	ヒンメイ	NAME OF PARTS	RMKS
<ヒョウジュンヨウ / STANDARD >					
12	116185209	1	へ*タルクミ	PEDAL ASSEMBLY	
12-1	117437109	1	オサエアゲ*フミイタ	TREADLE	
12-2	021400106	2	1シユナツト4	NUT 4	
12-3	062401416	2	ナへ*コ4X14	SCREW 4X14	
12-4	116016001	2	へ*タルトメ	PEDAL STOPPER	
18	149247001	1	クサリクミ	CHAIN ASSEMBLY	
<メカ2ペヨウ / MECHANICAL TOW PEDALS >					
12	116185209	2	へ*タルクミ	PEDAL ASSEMBLY	
12-1	117437109	2	オサエアゲ*フミイタ	TREADLE	
12-2	021400106	4	1シユナツト4	NUT 4	
12-3	062401416	4	ナへ*コ4X14	SCREW 4X14	
12-4	116016001	4	へ*タルトメ	PEDAL STOPPER	
18	149247001	2	クサリクミ	CHAIN ASSEMBLY	

仕様別部品一覧表 / DIFFERENT PARTS LIST / ZUBEHÖRLISTE /
LISTE DES PIÈCES ACCESSOIRES / LISTA DE PIEZAS ACCESORIAS

SUB CLASS	サンショウ パンゴウ REF NO	A-19	A-56	A-57	P-14	P-16	Z-13-1	Z-13-2
	ヒンメイ PARTS	ヘルトカバー BELT COVER	----- EYE GUARD ASSEMBLY	----- SCREW 357X5	ワイパー-A -----	----- FINGER GUARD	モーターリ -----	----- MOTOR PULLEY
	シヨウ SPEC							
-1	スタンダード STANDARD	152846009	-----	-----	156206001	-----	<50HZ> 153109001 <60HZ> 153108001	-----
	フィンカーカード ・アイカードツキ WITH FINGER GUARD & EYE GUARD	↑	153100000	062670512	-----	S00926101	-----	・50HZ・ 154540001 154542001
	メカ2ペヨウ (フィンカーカード ・アイカードツキ) MECHANICAL TWO PEDALS (WITH FINGER GUARD & EYE GUARD)	154453009 (C)	↑	↑	-----	↑	-----	<60HZ・ 154541001 154543001 159929001
-2	スタンダード STANDARD	152846009	-----	-----	156206001	-----	<50HZ・ 153109001 <60HZ> 153108001	-----
	フィンカーカード ・アイカードツキ WITH FINGER GUARD & EYE GUARD	↑	153100000	062670512	-----	S00926101	-----	・50HZ・ 154540001 154542001
	メカ2ペヨウ (フィンカーカード ・アイカードツキ) MECHANICAL TWO PEDALS (WITH FINGER GUARD & EYE GUARD)	154453009 (C)	↑	↑	-----	↑	-----	・60HZ・ 154541001 154543001 159929001

SUB CLASS	ワシシヨウ ハンゴウ REF NO	Z-15-2	Z-15-2					
	ヒンメイ PARTS	Vベルト V BELT	Vベルト V BELT					
	シヨウ SPEC	<50HZ>	<60HZ>					
-1	スタンダード” STANDARD							
	フィンカーカード ・アイカードツキ WITH FINGER GUARD & EYE GUARD							
	メカ2ペヨウ (フィンカーカード ・アイカードツキ) MECHANICAL TWO PEDALS (WITH FINGER GUARD & EYE GUARD)	<コクナイヨウ> <FOR DOMESTIC> 082105090	082105190					
-2	スタンダード” STANDARD	<ユシュツヨウ> <FOR EXPORT> 082105290						
	フィンカーカード ・アイカードツキ WITH FINGER GUARD & EYE GUARD							
	メカ2ペヨウ (フィンカーカード ・アイカードツキ) MECHANICAL TWO PEDALS (WITH FINGER GUARD & EYE GUARD)							

CODE	REF.NO.	PAGE
S00327001	J - 16	26
S00400000	J - 16-11	26
S00926101	P - 16	38
S01300009	M - 3	34
S01887001	N - 6	36
S01888009	A - 16	2
S02761009	Z - 17	40
S02773001	Z - 17-2	40
S02778002	Z - 17-6	40
S02780001	Z - 17-7	40
S02786002	Z - 17-11	40
S02878000	D - 21	12
S06533001	E2 - 35-31	16
S06706001	Z - 16	40
S07814001	G - 31	22
S09132001	E1 - 12	14
	G - 20	22
	G - 29	22
	G - 32	22
S13165001	H - 10	24
S13166001	H - 10-1	24
S21120001	D - 26	12
013710712	G - 37	22
	G - 40	22
	P - 13	38
013719412	A - 32-8	2
013760612	A - 52	2
	F - 5	20
	L - 32	32
013761410	B - 32	6
013761412	C - 14	10
	C - 21	10
014680422	L - 28	32
	L - 34	32
	M - 1-18	34
014680622	E2 - 62	18
	J - 3	26
	P - 3	38
	P - 9	38
014760622	B - 34	6
	B - 74	8
	E1 - 18	14
	E1 - 23	14
	E1 - 3	14
	E1 - 30-3	14
	E1 - 32	14
	E1 - 6-2-3	14
	E2 - 51	16
	F - 10	20
	F - 16	20
	F - 28	20
	F - 4	20
	G - 10	22
	G - 45	22
	H - 19-3	24
	H - 21	24
	H - 30	24
	J - 11	26
	J - 17	26
	J - 6	26
	J - 8	26
	N - 26	36
	N - 30	36
	N - 42	36
	Q - 10	38
	Z - 14	40
014770622	C - 17	10

CODE	REF.NO.	PAGE
014770622	C - 19	10
	D - 8	12
	J - 15	26
014821022	B - 6	6
	H - 29	24
017062503	Z - 23	40
017711412	B - 44	6
	B - 59	8
017761412	C - 9	10
	E2 - 40	16
017762012	H - 36	24
017762202	B - 66	8
018060822	H - 10-3	24
018061022	E2 - 35-33	16
018061622	B - 77	8
	G - 42	22
018062022	B - 55-3	8
	E2 - 49	16
	G - 25	22
	G - 8	22
018062222	G - 18	22
018063022	E1 - 12-1	14
	G - 20-1	22
	G - 29-1	22
	G - 32-1	22
018081222	A - 32-3	2
018082022	E1 - 26-2-1	14
	E1 - 4-1	14
018082522	B - 11	6
018401622	E2 - 35-9	16
018500822	E2 - 35-40	16
018501222	E2 - 35-42	16
018501422	J - 25	26
018681022	E2 - 59	16
	N - 3	36
021060102	Z - 24	40
021100202	A - 32-15	2
021400102	E2 - 35-13	16
021400106	Z - 12-2	42
021500106	Z - 17-4-2	40
	Z - 17-7-3	40
021670202	K - 12-7	28
021680202	B - 39-7	6
	E2 - 35-38	16
	E2 - 35-44	16
	E2 - 57	16
021680303	E2 - 35-7	16
021710212	E2 - 35-18	16
021800102	B - 22	6
025060132	B - 78	8
	N - 21	36
025060232	B - 81	8
	C - 10	10
	E2 - 35-32	16
	E2 - 39	16
	E2 - 48	16
	H - 37	24
025080132	A - 65	4
025080232	A - 32-4	2
	H - 33	24
025100132	A - 32-16	2
025350132	P - 17	38
025350332	K - 12-4	28
	Q - 4	38
025680132	B - 39-6	6
025710132	E2 - 35-24	16
	E2 - 35-46	16

CODE	REF.NO.	PAGE
025710232	E2 - 35-10	16
	E2 - 35-16	16
025770232	A - 11	2
	P - 7	38
	Q - 9	38
	B - 20	6
025800332	Z - 22	40
	K - 51	30
028040242	B - 45	6
028050242	B - 60	8
	Z - 17-7-2	40
028050246	B - 79	8
	B - 82	8
028060242	G - 27	22
	Z - 26	40
028080242	A - 32-5	2
	B - 12	6
028100242	H - 34	24
	A - 32-17	2
031452206	Z - 17-2-2	40
047251640	K - 37	28
047501242	A - 75	4
048030342	B - 39-4	6
	P - 11	38
048040342	B - 27	6
	B - 55-2	8
048050342	D - 1-5	12
	E2 - 35-17	16
	G - 43-4	22
	L - 30	32
	N - 18-3	36
	N - 28	36
	P - 8	38
	Q - 6	38
	M - 1-17	34
	N - 37	36
048060342	N - 5	36
	Q - 8	38
048080342	F - 12	20
	F - 19	20
048100142	P - 4	38
	J - 23	26
048110142	A - 32-13	2
	B - 31	6
048120142	B - 73	8
	F - 27	20
048150142	N - 40	36
	N - 24	36
048160142	C - 3	10
048170142	H - 26	24
048180142	H - 2	24
	B - 4	6
048240242	E1 - 15	14
	E1 - 22	14
048320242	D - 9-6	12
048350142	A - 32-2-1	2
050501406	D - 9-4	12
	Z - 17-7-5	40
050503006	Z - 17-7-4	40
062060806	Z - 17-2-1	40
062401416	Z - 12-3	42
062501406	Z - 17-4-1	40
062660412	J - 16-4	26
062660712	D - 24	12
	J - 16-8	26
062670412	G - 49	22
	L - 45	32

CODE	REF.NO.	PAGE
062670512	A - 57	2
	K - 21	28
	K - 26	28
	K - 33	28
	K - 39	28
	K - 48	28
	K - 50	30
	P - 15	38
	K - 13	28
	L - 4	32
062670612	L - 40	32
	M - 1-19	34
062670712	M - 1-9	34
	A - 15	2
062670812	K - 12-3	28
062671012	Q - 3	38
062671412	K - 12-8	28
062680612	A - 59	2
	K - 5	28
062680712	M - 1-11	34
062680812	A - 22	2
	A - 64	4
062681012	C - 20-7	10
	K - 54	30
	E2 - 35-25	16
	K - 3	28
062710612	M - 7	34
	A - 72	4
062710712	A - 6	2
	L - 2	32
062711412	A - 5	2
	A - 8	2
062761012	E2 - 35-20	16
062761412	A - 3	2
	M - 2	34
062781412	N - 20	36
	C - 35	10
071047650	E1 - 38	14
071095250	D - 25	12
072600360	H - 3-2	24
072600760	D - 9-2	12
072630260	C - 5	10
081003670	J - 13	26
	J - 19	26
081008070	N - 52	36
082104891	Z - 15-1	40
082105090	Z - 15-2	40
082105190	Z - 15-2	40
082105290	Z - 15-2	40
100032004	N - 43	36
100136001	L - 15	32
	L - 27	32
100250001	C - 16	10
100315002	A - 10	2
100360003	N - 16	36
100398001	L - 9	32
100402004	L - 10	32
100887001	Z - 4-2	40
101572101	Z - 3-3	40
101706001	C - 18	10
102538007	A - 56-3	2
102630001	F - 8	20
102716004	M - 1-22	34
	M - 1-5	34
102843004	C - 8	10
103950003	L - 18	32
104450109	A - 31	2

CODE	REF.NO.	PAGE
104450109	A - 66	4
104525001	L - 14	32
	M - 3-3	34
104567001	K - 10	28
	K - 22	28
	K - 40	28
104689002	B - 23	6
	J - 2	26
105234003	F - 32	20
105248003	K - 65	30
105451002	E1 - 10	14
	E1 - 25	14
105812003	H - 35	24
106030001	Z - 19	40
106129001	A - 56-4	2
106147002	B - 37	6
107149001	H - 27	24
	K - 59	30
107153002	F - 11	20
	F - 18	20
107231002	H - 9	24
107415014	C - 27	10
	Z - 9	40
107744001	B - 39-2	6
	F - 30	20
107779001	Z - 4-1	40
107780001	Z - 4-3	40
108265009	M - 3-4	34
108520009	A - 30	2
109239002	A - 18	2
109893002	G - 26	22
110027001	G - 44	22
110251001	B - 38	6
	B - 67	8
110495003	J - 14	26
110505001	B - 72	8
111140002	N - 13	36
111865009	B - 75	8
	N - 41	36
112468001	N - 36	36
112669001	K - 31	28
	K - 42	28
	K - 56	30
112751003	L - 6	32
113006001	K - 34	28
113316001	L - 5	32
113431002	B - 39-5	6
	B - 61	8
114294001	L - 17	32
114483002	Z - 10	40
114486002	A - 71	4
114985001	A - 58	2
115003001	D - 1-3	12
115012002	B - 13	6
115018001	B - 19	6
115077003	L - 38	32
115138001	M - 1-13	34
115147001	E2 - 54	16
115157001	Z - 5-5	40
115493002	A - 17	2
116016001	Z - 12-4	42
116185209	Z - 12	42
116629001	P - 5	38
116920001	C - 36	10
117143001	E2 - 35-27	16
117150001	K - 25	28
	K - 38	28

CODE	REF.NO.	PAGE
117437109	Z - 12-1	42
117934009	A - 29	2
117936009	A - 27	2
118064001	Z - 5-3	40
118244001	E2 - 35-28	16
	E2 - 35-35	16
118247001	E2 - 35-11	16
	E2 - 35-26	16
118248001	E2 - 35-21	16
118249001	E2 - 35-29	16
118250001	E2 - 35-30	16
118251001	E2 - 35-22	16
118252001	E2 - 35-23	16
118253001	E2 - 35-19	16
118256001	E2 - 35-4	16
118257001	E2 - 35-5	16
118258001	E2 - 35-3	16
118259001	E2 - 35-6	16
118837001	Z - 3-2	40
120448001	M - 1-21-2	34
	Z - 30	40
122991001	Z - 1	40
126863001	Z - 17-10	40
132051001	C - 20-4	10
140208001	L - 29	32
	N - 27	36
140392009	A - 28	2
140423000	K - 2-5	28
	K - 28	28
140726000	C - 11	10
141331001	E1 - 36-3	14
141334001	G - 47	22
	N - 48	36
141472002	H - 23	24
141528001	L - 37	32
141550001	M - 1-14	34
141583001	F - 21	20
141692001	K - 12-6	28
141786001	J - 1	26
141808001	J - 34	26
141860001	A - 32-2-2	2
142002001	Z - 5-1	40
142211001	C - 33	10
142443001	Z - 3-1	40
142566001	M - 1-16	34
142628001	B - 30	6
	B - 71	8
	F - 26	20
	N - 39	36
142721001	Z - 5-2	40
144226001	Z - 25	40
144458001	C - 24	10
144694001	K - 6	28
144712002	C - 2-1	10
145318001	E1 - 34	14
145446001	L - 12	32
	L - 22	32
	M - 3-2	34
145480001	A - 12	2
145519001	L - 11	32
146375000	K - 23	28
146994001	E2 - 55	16
147111001	D - 7	12
147151000	G - 3	22
147745000	K - 15	28
	K - 2-6	28
	K - 43	28

CODE	REF.NO.	PAGE
148417001	E2 - 35-37	16
	E2 - 56	16
148921000	K - 14	28
149247001	Z - 18	42
150106003	Z - 17-4	40
150172003	Z - 17-3	40
150174000	Z - 17-5	40
150179002	Z - 17-7-1	40
150180001	Z - 17-8	40
150182000	Z - 17-9	40
150189009	Z - 17-1	40
150335001	Z - 5-4	40
150553001	B - 53	8
	B - 64	8
	E2 - 35-2	16
	H - 38	24
	N - 33	36
150554002	B - 14	6
150556001	B - 46-3	6
	B - 48	6
	B - 51	6
	F - 20-3	20
	F - 22	20
151163001	B - 9	6
	G - 24	22
151602002	E1 - 1-3	14
151604002	A - 54	2
151886001	B - 1	6
151887001	B - 3	6
151888101	B - 10	6
151889001	B - 15	6
151890000	B - 16	6
151891001	B - 17	6
151892001	B - 18	6
151893001	B - 21	6
151894101	B - 24	6
151895000	B - 25	6
151898001	B - 26	6
151899001	B - 28	6
151900001	B - 29	6
151901001	B - 33	6
151902001	B - 35	6
151903001	B - 36	6
151904101	B - 39	6
151905101	B - 39-1	6
151906101	B - 39-3	6
151907001	B - 40	6
	B - 54	8
	N - 32	36
151908001	B - 41	6
151910001	B - 43	6
151912001	B - 47	6
151913001	B - 49	6
151914001	B - 50	6
151915101	B - 52	6
151919101	B - 57	8
151920001	B - 58	8
151922001	B - 65	8
151923001	B - 68	8
151924001	B - 69	8
151925001	B - 70	8
151927001	B - 2	6
151928001	H - 1	24
151929000	B - 7	6
151930201	H - 3-1	24
151932001	H - 8	24
151935000	H - 10-1-1	24

CODE	REF.NO.	PAGE
151936001	H - 11	24
151937001	H - 12	24
151938001	H - 13	24
151939101	B - 55	8
151940001	H - 10-2	24
151941101	H - 10-4	24
151944001	H - 19	24
151946000	D - 17	12
151947101	H - 19-1	24
151948001	H - 19-2	24
151949001	H - 20-1	24
151951001	H - 22-1	24
151952001	H - 24	24
151953001	H - 25	24
151954001	H - 28	24
151995001	C - 1	10
151997000	C - 4	10
151998000	C - 6	10
151999001	C - 7	10
152000001	C - 13	10
152191101	J - 9	26
152231000	C - 15	10
152232001	C - 20	10
152236001	C - 20-2	10
152237001	C - 20-3	10
152238001	C - 20-5	10
152239001	C - 20-6	10
152240001	C - 22	10
152242001	C - 25	10
152243001	C - 26	10
152244000	C - 34	10
152245001	J - 4	26
152246001	J - 5	26
152247001	J - 7	26
152250001	J - 10	26
152677001	J - 16-1	26
152678001	J - 12	26
	J - 18	26
152679001	J - 16-2	26
152680001	J - 16-3	26
152681201	J - 24	26
152682001	J - 26	26
152683001	J - 16-5	26
152684001	J - 16-6	26
152685101	J - 31	26
152693001	D - 1-1	12
152694001	D - 1-2	12
152695201	D - 9-1	12
152698001	D - 9-3	12
152699001	D - 9-5	12
152700000	D - 9-7	12
152701001	D - 18	12
152702001	D - 19	12
152703100	D - 20	12
152705101	D - 22	12
152706001	D - 23	12
152707001	G - 1	22
152708000	G - 4	22
152709000	G - 6	22
152710001	G - 7	22
152713001	G - 5	22
152718001	G - 2	22
152719000	G - 15	22
152720000	G - 16	22
152721000	G - 15	22
152722000	G - 16	22
152723001	G - 34	22

CODE	REF.NO.	PAGE
152724001	G - 19	22
152728001	B - 8	6
	G - 23	22
152729001	G - 28	22
152731001	G - 35	22
152732001	G - 36	22
152733001	G - 39	22
152734001	G - 41	22
152735101	G - 43	22
152739001	G - 43-2	22
152741101	E1 - 1	14
152742001	E1 - 1-1	14
152744001	F - 2-2	20
152745001	E1 - 2	14
	E1 - 31	14
152749001	E1 - 27	14
	E1 - 7	14
152750001	E1 - 28	14
	E1 - 8	14
152752001	E1 - 6-2-1	14
152755001	E1 - 11	14
152756001	B - 5	6
	E1 - 14	14
	E1 - 19	14
	E1 - 21	14
152758001	E1 - 16	14
152759001	E1 - 17	14
152760001	E1 - 20	14
152762001	E1 - 30	14
152765001	Z - 6	40
152766001	E1 - 33	14
152769001	E1 - 36	14
152771000	E1 - 36-1	14
152772001	E1 - 37	14
152773000	E1 - 36-2	14
152798001	F - 2-1	20
152799001	F - 3	20
152800201	F - 6	20
152801001	F - 7	20
152802001	F - 9	20
152803001	F - 13	20
152805101	F - 14-1	20
152806001	F - 14-2	20
152808101	B - 46	6
	F - 20	20
152811001	F - 23	20
152815001	P - 1	38
152816001	P - 2	38
152822001	P - 6	38
152823001	P - 10	38
152827009	P - 12	38
152830109	A - 2	2
152831009	A - 4	2
152832109	A - 4-1	2
152833001	A - 4-2	2
152835009	A - 9	2
152836009	A - 13	2
152838001	A - 60	4
152839001	A - 61	4
152841009	A - 14	2
152842009	A - 16	2
152846009	A - 19	2
152847009	A - 62	4
152848001	A - 63	4
152852101	A - 32-2	2
152857001	A - 32-6	2
152858001	A - 32-7	2

CODE	REF.NO.	PAGE
152859001	A - 32-9	2
152860009	A - 32-10	2
152861101	A - 32-11	2
152862001	A - 32-12	2
152863001	Z - 20	40
152864000	Z - 21	40
152865101	A - 32-14	2
152866001	A - 51	2
152867000	A - 53	2
152868009	A - 55	2
152869001	L - 1	32
152870001	L - 3	32
152872001	L - 8	32
152873001	L - 16	32
152874001	L - 19	32
152875001	L - 20	32
152876001	L - 21	32
152877001	L - 23	32
152878001	L - 24	32
152879101	L - 25	32
152880001	L - 26	32
152881001	L - 31	32
152883000	L - 43	32
152884001	L - 44	32
152886001	L - 33	32
152887001	L - 35	32
152888101	L - 36	32
152889001	L - 39	32
152890001	L - 41	32
152891001	L - 42	32
152892001	N - 1	36
152893101	N - 4	36
152896001	N - 2	36
152897201	N - 9	36
152901001	N - 10	36
152904001	N - 11	36
152905001	N - 12	36
152906101	N - 50	36
152912001	N - 18-1	36
152913001	N - 18-2	36
152914001	B - 55-1	8
	G - 38	22
	N - 18-4	36
152915001	N - 19	36
152916001	N - 22	36
152917001	N - 23	36
152919001	N - 18-6	36
152920001	N - 29	36
152921001	N - 31	36
152922001	N - 34	36
152923001	N - 35	36
152925101	Q - 1	36
152926001	Q - 2	38
152929001	Q - 7	38
152933001	M - 1-3	34
152934001	M - 1-4	34
152935001	M - 1-6	34
152936001	M - 1-7	34
152937001	M - 1-8	34
152938001	M - 1-10	34
152939001	M - 1-12	34
152940001	M - 1-15	34
152941001	M - 1-20	34
152945001	M - 3-1	34
152948001	K - 1	28
	K - 11	28
152949001	K - 2	28

CODE	REF.NO.	PAGE
152950001	K - 2-1	28
152951001	K - 2-2	28
152952001	K - 2-3	28
152953001	K - 45	28
152955001	K - 4-2	28
152956001	K - 4-3	28
	K - 7	28
152958001	K - 4	28
152959001	K - 4-1	28
152960001	K - 9	28
152961001	K - 12	28
152962001	K - 8	28
152963001	K - 12-5	28
152964001	K - 17	28
	K - 19	28
152965001	K - 18	28
152966001	K - 12-1	28
152967001	K - 12-2	28
152968001	K - 60	30
152969001	K - 20	28
	K - 32	28
152971001	K - 29	28
152973001	K - 36	28
	K - 67	30
152974001	K - 41	28
152976001	K - 49	30
152977001	K - 52	30
152978001	K - 53	30
152980001	B - 52-1	8
	E1 - 6-2-4	14
	K - 70	30
152981001	N - 7	36
152982109	M - 1	34
152983009	M - 1-1	34
152984001	M - 1-2	34
152985001	K - 46	28
152986001	A - 21	2
152989001	A - 20	2
152992001	K - 24	28
152995001	N - 6	36
153035000	E1 - 43	14
153040001	C - 2	10
153041001	E1 - 1-2	14
153042001	E1 - 26-1	14
	E1 - 6-1	14
153043001	E1 - 30-2	14
	E1 - 6-2-2	14
153044001	D - 1	12
153045001	E1 - 24	14
	E1 - 9	14
153049001	L - 7	32
153050000	J - 16-9	26
153056201	A - 76	4
153056202	A - 76	4
153057002	E1 - 46	14
153058001	D - 1-4	12
153098000	A - 56-2	2
153100000	A - 56	2
153102001	A - 56-1	2
153104001	G - 17	22
153108001	Z - 13-1	40
153109001	Z - 13-1	40
153138001	L - 46	32
153141001	G - 48	22
153195001	G - 43-3	22
153208002	N - 44	36
153219001	N - 46	36

CODE	REF.NO.	PAGE
153220001	N - 45	36
153222001	N - 8	36
153330001	C - 20-1	10
153331001	E1 - 30-1	14
153332001	G - 43-1	22
153343001	G - 22	22
153344001	G - 22	22
153482001	N - 38	36
153484001	F - 31	20
153528001	K - 64	30
153529101	K - 61	30
153530001	K - 62	30
153531001	K - 63-1	30
153562001	K - 63-2	30
153574201	Z - 28	40
153596001	M - 54	34
	N - 54	36
153597001	N - 53	36
153598001	N - 51	36
153757001	E1 - 26-2	14
153762101	E1 - 4	14
153763001	K - 47	28
153827001	E2 - 61	18
153828001	F - 29	20
153834001	E2 - 60	18
153836101	E2 - 52	16
153838001	E2 - 50	16
153918001	K - 2-4	28
153919001	K - 2-7	28
153921001	E1 - 1-5	14
153922001	K - 44	28
	K - 58	30
153924001	E1 - 1-4	14
153925001	K - 68	30
153926001	K - 69	30
153927001	K - 55	30
153941001	E2 - 35-39	16
	E2 - 58	16
154155101	B - 63	8
154332001	B - 46-1	6
	F - 20-1	20
154333001	B - 46-2	6
	F - 20-2	20
154339001	J - 35-1	26
154341001	J - 35-2	26
154448001	H - 31	24
154449001	H - 32	24
154450001	B - 62-2	8
154451001	B - 76-2	8
154452001	H - 22-2	24
154453009	A - 19	2
154465001	A - 70	4
154528001	M - 1-21-1	34
154540001	Z - 13-2	40
154541001	Z - 13-2	40
154542001	Z - 13-2	40
154543001	Z - 13-2	40
154681001	H - 20-2	24
154702001	Z - 11	40
154738109	A - 32-1	2
154760001	Z - 31	40
154785000	A - 74	4
154788001	N - 25	36
154789001	N - 18-5	36
155336001	G - 46	22
155337001	G - 43-5	22
155489000	J - 16-10	26

CODE	REF.NO.	PAGE
155499001	B - 62-1	8
155500001	B - 76-1	8
155501001	B - 42	6
155524001	B - 80	8
155561009	E2 - 35-1	16
155562001	E2 - 35-8	16
155563201	E1 - 45	14
155564009	E2 - 47	16
155566001	F - 1	20
155567001	E2 - 53	16
155570009	E2 - 35-36	16
155571001	Q - 5	38
155573001	E2 - 35-41	16
155575001	E2 - 35-34	16
155576001	E2 - 35-14	16
155577001	E2 - 35-15	16
155698009	E2 - 35	16
155699009	A - 7	2
156061001	E2 - 35-45	16
156150001	N - 17	36
156161001	E2 - 35-43	16
156170001	E2 - 35-12	16
156206001	P - 14	38
156936101	H - 3	24
158686001	F - 15	20
158687001	F - 24	20
159610101	J - 35	26
159612001	J - 35-3	26
159613001	J - 36	26
	Z - 7	40
159805001	L - 13	32
159808109	A - 32	2
159929001	Z - 13-2	40
159977000	G - 9	22
159978001	G - 11	22
159979001	G - 12	22
159984001	G - 13	22
183686001	D - 9	12
402887001	J - 16-7	26